

# Wiiリモコン急速充電セット 取扱説明書

RVL-039

MAA-RVL-A-QS-JPN-C0

このたびはお買い上げいただきまして、誠にありがとうございます。ご使用になる前にこの「取扱説明書」をよくお読みいただき、正しくお使いください。特に「安全に使用するために」は、ご使用になる前に必ずお読みください。ご使用になる方が小さなお子様の場合は、保護者の方がよく読んでご説明ください。なお、取扱説明書は大切に保管してください。 ※ 次の取扱説明書もあわせてお読みください。

- Wiiリモコン取扱説明書またはWiiリモコンプラス取扱説明書
- Wii U取扱説明書(冊子)またはWii本体取扱説明書 準備編

- 乾電池やバッテリーパックの取り付け/取り外しは、保護者の方が行ってください。
- ご使用になる前に、必ず充電してください。
- 本セットは、WiiリモコンおよびWiiリモコンプラス専用です。

## セット内容

- 本セットには次のものが入っています。ご確認ください。
- Wiiリモコンバッテリーパック [RVL-039] ..... 1個
  - Wiiリモコン急速充電台 [RVL-040] ..... 1個
  - バッテリーパック用Wiiリモコンジャケット [RVL-041] ..... 1個
  - Wiiリモコン専用ストラップ [RVL-018A] ..... 1本
  - ニンテンドー3DS用ACアダプタ [WAP-002(JPN)] ..... 1個  
※ 急速充電台に接続して使用します。
  - 取扱説明書(本書) ..... 1枚

## 安全に使用するために(必ずお読みください)

ご使用になる方の健康を守り、事故を未然に防ぐため、ご使用前に次の注意事項をお読みいただき、その内容を必ずお守りください。

### ■ 使用上のご注意

#### ⚠ 危険

- 使用および保管場所に関して、次のことに注意してください。バッテリーパックが液漏れ、発熱、破裂し、感電や火災、けが、故障の原因になります。また、機器の発熱による火災や故障の原因にもなります。
  - 火の中に入れてたり、加熱したりしないでください。
  - 次のような高温になる場所で使用、保管しないでください。
    - ・ 直射日光の当たる場所や、ストーブやヒーターなどの熱源のそば
    - ・ ホットカーペットや毛足の長いじゅうたんなどの上
    - ・ Wii U本体やWii本体、AV機器などの上
    - ・ 屋外や夏の中内
- 本セットに対応していない機器を使用しないでください。火災やバッテリーパックの液漏れ、発熱、破裂、感電、故障の原因になる可能性があります。
  - Wiiリモコンバッテリーパック[RVL-039]を充電する場合は、Wiiリモコン急速充電台[RVL-040]、ニンテンドー3DS用ACアダプタ[WAP-002(JPN)]を使用してください。
- バッテリーパックおよびACアダプターは、対応した機器に使用してください。対応していない機器に使用すると、火災やバッテリーパックの液漏れ、発熱、破裂、感電、故障の原因になる可能性があります。
  - バッテリーパックは、WiiリモコンおよびWiiリモコンプラス専用です。
  - ACアダプターの対応機器は、「仕様」でご確認ください(→裏面)。
- バッテリーパックの端子部に金属類を触れさせないでください。液漏れや発熱、破裂、感電、ショートの原因になります。
- 分解や改造、ご自分での修理は絶対にししないでください。バッテリーパックの液漏れ、発熱、破裂による感電や火災、けがの原因になります。また、充電台の故障の原因にもなります。
- バッテリーパックから漏れた液には触らないでください。万一、液が目に入った場合は、目に障害を与える恐れがあります。すぐに多量の水でよく洗い流し、直ちに医師の診察を受けてください。万一、液が口に入った場合は、すぐにうがいをし、直ちに医師の診察を受けてください。漏れた液は、手に付かないように注意しながらふき取り、万一、手に付いた場合は、水でよく洗い流してください。

#### ⚠ 警告

- 液体(水やジュース、油、ペットの尿など)や異物を入れないでください。火災や感電、故障の原因になります。万一、液体や異物が入った場合は、すぐにACアダプターをコンセントから抜き、任天堂サービスセンターに点検を依頼してください。
- 湿気やホコリ、油煙、タバコの煙が多い場所で使用・設置しないでください。感電や故障の原因になります。
- 落としたり、踏みつけたり、強い衝撃を与えたりしないでください。バッテリーパックの液漏れや発熱、破損、やけど、けがの原因になります。
- 濡れた手や油分などで汚れた手で使用しないでください。感電や故障の原因になります。
- 次のようなバッテリーパックは使用しないでください。
  - 改造されたバッテリーパックや、指定された以外のバッテリーパック
  - 変形したり、ラベルに傷が付いたり、バッテリーを覆っている部分にひびが入ったりしているバッテリーパック
  - 液漏れしたバッテリーパック
- ACアダプター本体やコードを傷付けないでください。火災や感電、故障の原因になります。また、次のような使いかたはしないでください。
  - コードをきつく巻かない
  - 踏んだり、引っ張ったり、強く曲げたり、加工したりしない
  - コード(特にコードの根元付近)に重いものを載せるなど、力が加わるような使いかたをしない
  - ACプラグが曲がった場合や、コードが破損した場合は使用しない
  - コードをストーブやヒーターなどに近づけたり、加熱したりしない

- 日本国内の家庭用電源(AC100V)以外で使用しないでください。火災や感電、故障の原因になります。また、海外旅行用変圧器や白熱灯器具専用調光器を使用しないでください。
- ACアダプターのプラグに付いたホコリなどは、乾いた布で定期的に取り除いてください。ホコリが付いたまま使用すると、火災や感電、ショートの原因になります。
- 充電端子、ACアダプター接続端子など、端子部を指や金属で触らないでください。けがやショート、故障の原因になります。
  - プラグを指や金属で触らないでください。
- ACアダプターのコードが出ている面を下にして、しっかり奥まで差し込んでください。逆の状態では差し込むとACプラグが抜けやすくなります。また、奥まで差し込まれていないと、ACプラグにホコリなどが付いたり、金属類が接触する恐れがあります。
- コンセントから抜くときは、ACアダプター本体を持ってまっすぐ抜いてください。
- 万一の場合に備えて、コンセントからすぐ外せるようにしてください。
- 長期間使用しないときはコンセントから抜いてください。
- 小さなお子様の手が届く場所や不安定な場所に置いたりしないでください。落として、けがや故障の原因になります。
- 煙が出たり、変なにおいがしたりしているなどの異常を感じたら、すぐに使用を中止し、任天堂サービスセンターに点検を依頼してください。そのまま使用すると火災や故障の原因になります。
- 雷が鳴りはじめたら、ACアダプターや接続されている機器に触らないでください。落雷による感電の恐れがあります。

#### ⚠ 注意

- 充電台は水平な場所(テーブルなど)に置いてください。充電台が落ちるなどして、けがや故障の原因になります。
- 充電中に、WiiリモコンやWiiリモコンプラスを使用しないでください。けがや故障の原因になります。
- 所定時間が過ぎても充電が完了しない(充電ランプが消えない)場合は、充電を中止して、任天堂サービスセンターに点検を依頼してください。
- バッテリーパックを保管する場合は、端子をショートさせないように注意してください(→裏面「バッテリーパックの廃棄について」)。

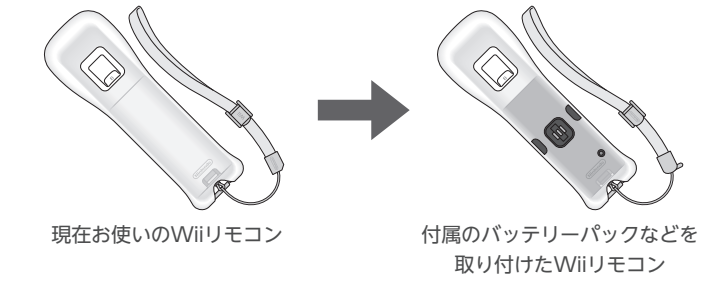
#### 使用上のおねがい

- バッテリーパック用Wiiリモコンジャケットを、カッターナイフやはさみなどの鋭利なもので傷付けないでください。破損の原因になります。
- バッテリーパック用Wiiリモコンジャケットが汚れた場合は、水でうすめた中性洗剤にひたした布をよく絞って拭き取ってください。また、汚れがひどい場合は、中性洗剤で水洗いし、必ずよく乾かしてから使用してください。
- シンナーやベンジン、アルコールなどで拭かないでください。表面を傷めたり、変形したりする原因になります。
- 廃棄する場合は各自治体の指示に従ってください。バッテリーパックは最寄りのリサイクル協力店へお持ちください(→裏面「バッテリーパックの廃棄について」)。

## 特長

- 9分の急速充電で、約1時間プレイできます
- WiiリモコンやWiiリモコンプラスを充電台に置くだけで充電できます

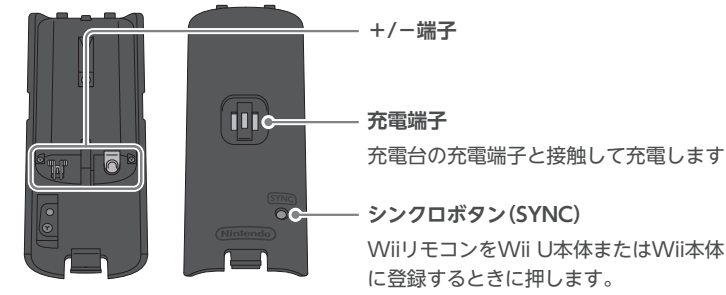
本セットに付属のバッテリーパックやバッテリーパック用Wiiリモコンジャケット、Wiiリモコン専用ストラップに交換してお使いください。



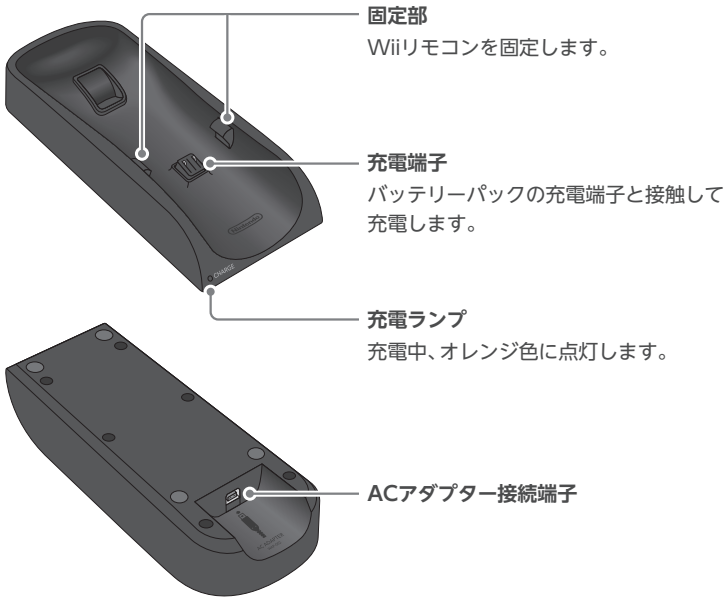
※以降、WiiリモコンおよびWiiリモコンプラスを総称して「Wiiリモコン」と記載します。

## 各部の名称

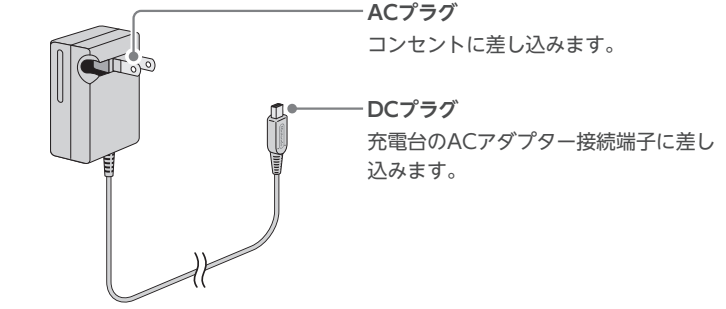
### ■ Wiiリモコンバッテリーパック



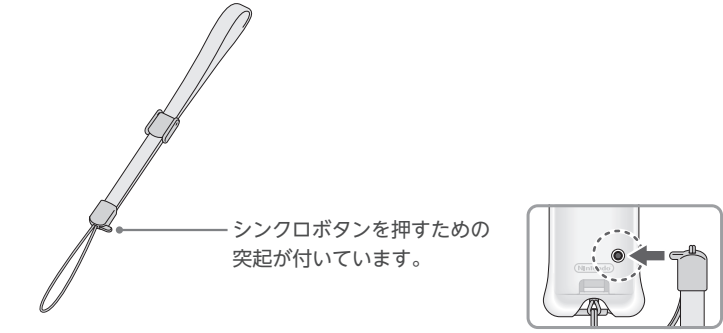
### ■ Wiiリモコン急速充電台



### ■ ニンテンドー3DS用ACアダプタ



### ■ Wiiリモコン専用ストラップ



### ■ バッテリーパック用Wiiリモコンジャケット

Wiiリモコンをより安全に使用していただくためのカバーです。取り付けたり、取り外したりすることができます。 ※ Wiiリモコンの電源ボタンは、バッテリーパック用Wiiリモコンジャケットの上から押すことができます。 ※ バッテリーパック用Wiiリモコンジャケットを取り外さなくてもシンクロボタンを押せるよう、穴があいています。



**注意** Wiiリモコンにバッテリーパック用Wiiリモコンジャケットを装着して使用してください。

- バッテリーパック用Wiiリモコンジャケットは、Wiiリモコンの誤操作により引き起こされる万一のけがや物品の破損を軽減させる効果がありますが、必ずしも防止するものではありません。ご使用の際は、注意事項を守って使用してください。
- 故意にテレビや家財などにぶつけたりしないでください。

## 準備

はじめに、現在お使いのWiiリモコンから、ストラップとWiiリモコンジャケット、乾電池を取り外してください。

- 1 Wiiリモコン専用ストラップを取り外す**  
図のようにストラップのひもをゆるませて取り外してください。
- 2 Wiiリモコンジャケットを取り外す**  
Wiiリモコンの底面から取り外し、Wiiリモコンを抜いてください。
- 3 乾電池を取り外す**  
電池カバーを取り外し、乾電池2本をプラス(+)から取り外してください。

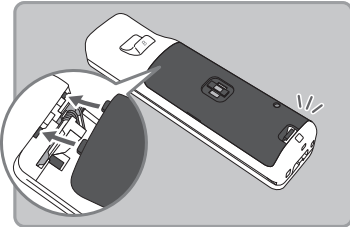


## バッテリーパックとバッテリーパック用 Wiiリモコンジャケットの取り付け

付属のバッテリーパックとバッテリーパック用Wiiリモコンジャケットを取り付けます。

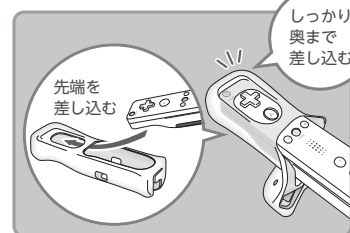
### 1 バッテリーパックを取り付ける

2つのつめがWiiリモコンにしっかりひっかかっていることを確認し、カチッと音がするまでしっかりセットしてください。



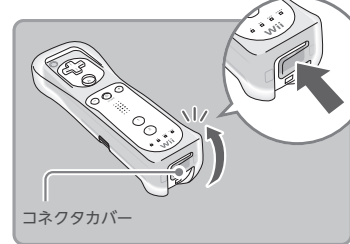
### 2 Wiiリモコンの先端をバッテリーパック用Wiiリモコンジャケットに差し込む

先端を差し込む



### 3 バッテリーパック用Wiiリモコンジャケットを取り付ける

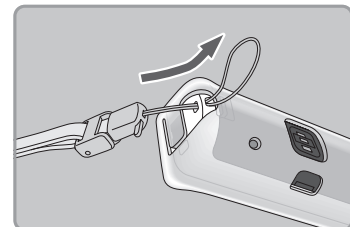
取り付けたあと、バッテリーパック用WiiリモコンジャケットのコネクタカバーをWiiリモコンの外部拡張コネクタに差し込んでください。



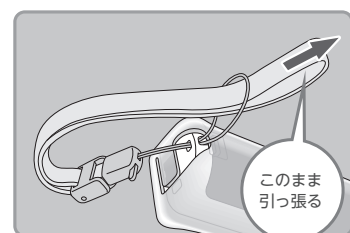
## ストラップの取り付け

付属のストラップを取り付けます。

### 1 Wiiリモコンのストラップ取り付け穴に、ストラップのひもを通す



### 2 ストラップを図のように通して取り付ける



## 充電

はじめてご使用になる場合や長期間使用していないときは、必ず充電してからお使いください。

9分の急速充電で、約1時間のプレイが可能です。

※満充電(約90分)で13時間以上遊ぶことができます。

※充電時間は、使用状況やバッテリー残量によって異なります。

※バッテリー持続時間は、無線通信や振動機能の使用状況、周囲の温度などによって変わります。

※繰り返し充電すると、満充電時に使用できる時間が少しずつ短くなり、500回の充電で約70%になります。

## ■ 充電のしかた

充電前に、付属のバッテリーパックおよびバッテリーパック用WiiリモコンジャケットがWiiリモコンに取り付けられていることを確認してください。

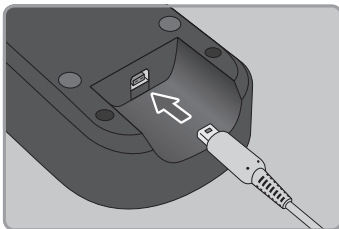
### Wiiモーションプラスをご使用の方へ

WiiモーションプラスをWiiリモコンに取り付けた状態では充電できません。Wiiモーションプラスを取り外して充電してください。

※充電後は、Wiiモーションプラス取扱説明書をご覧ください。Wiiモーションプラスを取り付けてください。

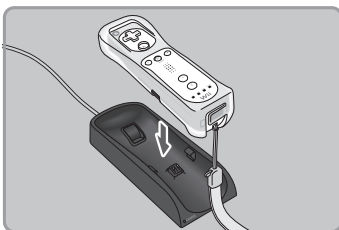
### 1 ACアダプターのDCプラグを、充電台のACアダプター接続端子に差し込む

※DCプラグをWiiリモコンの外部拡張コネクタに接続しても、充電できません。



### 2 バッテリーパックを取り付けたWiiリモコンを充電台にセットする

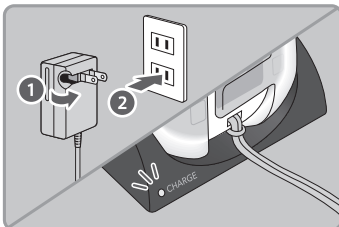
充電台に置き、カチッという音をするまでしっかり押し込んでください。



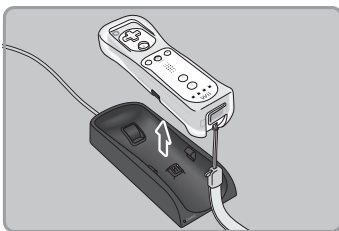
※バッテリーパックは、Wiiリモコンに取り付けた状態で充電してください。  
※充電台の充電端子に無理な力がかけられないようご注意ください。

### 3 ACプラグをコンセントに、しっかりと奥まで差し込む

充電中は、充電ランプがオレンジ色に点灯します。充電ランプが消えたら充電完了です。



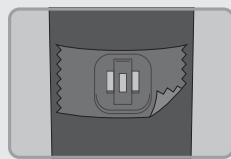
充電が完了したら、ACプラグをコンセントから抜いたあと、充電台を押さながらWiiリモコンを取り外してください。  
※使用後は、バッテリーパックの端子部に金属類が触れないようご注意ください。



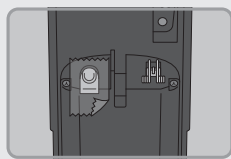
※ご使用になるWiiリモコンが、Wii U本体またはWii本体に登録されていない場合は、ご使用になる本体の取扱説明書をご覧ください。Wiiリモコンを登録してください。

### バッテリーパックの廃棄について

金属類でショートさせないように、テープなどを貼って絶縁してください。  
※分解しないでください。



充電端子



+/-端子

バッテリーパック(ニッケル水素電池)には貴重な資源が含まれています。不要になったバッテリーパックは、最寄りのリサイクル協力店へお持ちください。詳細は、一般社団法人JBRCのホームページ(<http://www.jbrc.com/>)をご覧ください。



充電式ニッケル水素電池

使用後は、捨てずにリサイクル協力店へ

## 故障かな?と思ったら

修理を依頼される前に次のことを確認してください

### バッテリーパックや充電台が熱くなる

温度の高い場所で充電していませんか?

温度の高い場所で充電すると、機器の温度が高くなる場合があります。本品の使用可能環境(室温)は、10~35℃です。  
※温度の高い部分に長時間肌に触れていると、低温やけどの原因になります。ご注意ください。

充電しながらWiiリモコンを使用していませんか?

充電中に、Wiiリモコンを使用しないでください。

### 充電できない/充電時間が長い

対応した機器を使用していますか?

次の機器を使用してください。  
●Wiiリモコンバッテリーパック [RVL-039]  
●Wiiリモコン急速充電台 [RVL-040]  
●ニンテンドー3DS用ACアダプター [WAP-002 (JPN)]

本セットに付属しているバッテリーパック用Wiiリモコンジャケットを使用していますか?

付属品以外のWiiリモコンジャケット(背面の充電端子部分に穴があいていないもの)を取り付けている場合は、充電できません。付属のバッテリーパック用Wiiリモコンジャケットを使用してください。

ACアダプターをしっかりと奥まで差し込んでいますか?

一度ACアダプターをコンセントから抜いて約30秒待ってから、もう一度、充電台やコンセントにしっかりと差し込んで充電してください。

室温が10~35℃の場所で充電していますか?

室温が10~35℃の場所で充電してください。この温度範囲外の場所では正しく充電できない場合があります。

充電ランプがオレンジ色に点滅していませんか?

バッテリーパックが正しく取り付けられているか確認してください(→「バッテリーパックとバッテリーパック用Wiiリモコンジャケットの取り付け」)。それでも点滅する場合は、任天堂サービスセンターにお問い合わせください。

充電端子が汚れていませんか?

ACアダプターをコンセントから抜いたあと、充電台とバッテリーパックの充電端子を乾いた布で拭き、汚れを取り除いてください。

### 満充電しても長時間ゲームができない/充電時間が長い

室温が10℃以下の場所でゲームや充電をしていませんか?

室温が10℃以下の場所では、長時間使用できなかったり、充電時間が通常より長くなったりする場合があります。

バッテリーパックの寿命ではありませんか?

充電を繰り返すと、バッテリー持続時間が少しずつ短くなります。使用できる時間が極端に短くなったら、バッテリーパックの寿命です。新しいWiiリモコン急速充電セット用バッテリーパックに交換してください。

以上のことを確認しても正常に動作しない場合は、任天堂サービスセンターにお問い合わせください(→右)。

## 仕様

### ■ Wiiリモコンバッテリーパック

型名	RVL-039
バッテリーの種類	ニッケル水素電池
電力容量	2.8Wh
質量	約73g
充電時間	約90分

### ■ Wiiリモコン急速充電台

型名	RVL-040
入力	DC4.6V 900mA
出力	DC3.7V 850mA
外形寸法	縦165.8mm×横62.5mm×厚さ31.7mm
質量	約86g

### ■ バッテリーパック用Wiiリモコンジャケット

型名	RVL-041
材質	シリコンゴム
コードの長さ	横54mm×縦160mm×厚さ42mm
質量	約43g

## ■ Wiiリモコン専用ストラップ

型名	RVL-018A
材質	ABS(プラスチック部)・ポリエステル(ひも)
寸法	約240mm
質量	約3g

## ■ ニンテンドー3DS用ACアダプター

型名	WAP-002 (JPN)
入力	AC100-120V 50/60Hz 12VA
出力	DC4.6V 900mA
外形寸法	縦67.5mm×横47.7mm×厚さ23.0mm
コードの長さ	約1.9m
質量	約80g
使用可能製品	Wiiリモコン急速充電台 [RVL-040] ニンテンドー3DS LL [SPR-001 (JPN)] ニンテンドー3DS LL専用充電台 [SPR-007 (JPN)] ニンテンドー3DS [CTR-001 (JPN)] ニンテンドー3DS専用充電台 [CTR-007 (JPN)] ニンテンドーDSi LL [UTL-001 (JPN)] ニンテンドーDSi [TWL-001 (JPN)] ニンテンドーWi-Fiネットワークアダプター [WAP-001]

※仕様や外観の一部を予告なく変更することがあります。

本品は日本国内専用です。日本仕様のWiiリモコンおよびWiiリモコンプラスでのみ使用可能です。法律で認められている場合を除き、貸与や商業的使用は禁止されています。



この装置は、クラスB情報技術装置です。この装置は、家庭環境で使用することを目的としていますが、この装置がラジオやテレビジョン受信機に近接して使用されると、受信障害を引き起こすことがあります。取扱説明書に従って正しい取り扱いをして下さい。

VCCI-B

## 商品・インターネット接続に関するお問い合わせ

任天堂テクニカルサポートセンター  
**0570-020-210** (ナビダイヤル)  
 PHS、IP電話からは **03-4330-7570** におかけください。  
 ●電話番号はよく確かめて、お間違いないようにお願いいたします。  
 ●電話受付時間：9:00～17:00(祝日、会社設定休日を除く)

## 修理に関するお問い合わせ

任天堂サービスセンター  
**0570-021-010** (ナビダイヤル)  
 PHS、IP電話からは **0774-28-3133** におかけください。  
 ●電話番号はよく確かめて、お間違いないようにお願いいたします。  
 ●電話受付時間：月～金 9:00～21:00 / 土 9:00～17:00  
 (日、祝日、会社設定休日を除く)

## 修理のお申し込み方法について

パソコン(またはスマートフォン)や携帯電話から、「オンライン修理受付」でお申し込みいただけます。

パソコンの場合 <http://www.nintendo.co.jp/support/> | 携帯電話の場合 <http://nintendo.jp/>

修理品の送り先・直接お持ちいただく場合  
 〒611-0042 京都府宇治市小倉町神楽田56番地  
 任天堂サービスセンター  
 ●営業時間：月～金 9:00～17:00  
 (土、日、祝日、会社設定休日を除く)  
 ●電話受付日時とは異なりますのでご注意ください。

Wii Uのロゴ・Wii Uは任天堂の商標です。  
 ©2013 Nintendo

## 任天堂株式会社

〒601-8501 京都市南区上鳥羽錦立町11番地1

禁断断転載