

# バランスWiiボード

RVL-021

## 取扱説明書

MAA-RVL-A-BC-JPN-CO



このたびはお買い上げいただきまして、誠にありがとうございます。ご使用になる前にこの「取扱説明書」をよくお読みいただき、正しくお使いください。特に「安全に使用するために」は、ご使用になる前に必ずお読みください。

ご使用になる方が小さなお子様の場合は、保護者の方がよく読んでご説明ください。なお、取扱説明書は大切に保管してください。

※ Wii U取扱説明書、またはWii本体取扱説明書とあわせてお読みください。

※ 本書では、Wii U本体やWii本体を総称して「本体」と記載します。

- バランスWiiボードは、Wii U GamePadやWiiリモコン(またはWiiリモコンプラス)とあわせて使用する周辺機器です。

※ バランスWiiボード単体では遊べません。

- バランスWiiボードを使用するには、本体への登録が必要です。
- バランスWiiボードは、体重が136kg以下の方を対象としています。
- パッケージの裏面に バランスWiiボード または バランスWiiボード対応 のマークが付いているソフトで使用できます。

## もくじ

セット内容.....	2
安全に使用するために(必ずお読みください).....	2
各部の名称.....	7
乾電池のセット方法.....	8
本体への登録方法.....	9
使用方法.....	10
HOMEボタンメニュー.....	13
バランスWiiボードの動作チェック.....	13
故障かな?と思ったら.....	14
仕様.....	15
修理サービスと保証書について.....	16

## セット内容

本セットには次のものが入っています。ご確認ください。

- バランスWiiボード[RVL-021]・・・・・・・・・・・・・・・・・・・・・・・・1台
- 単3形アルカリ乾電池（動作確認用）・・・・・・・・・・・・・・・・4本
- バランスWiiボード取扱説明書（本書）・・・・・・・・・・・・・・1冊
- バランスWiiボード保証書・・・・・・・・・・・・・・・・・・・・・・1枚
- 修理依頼書・・・・・・・・・・・・・・・・・・・・・・・・・・・・・・1枚

## 安全に使用するために（必ずお読みください）

ご使用になる方の健康を守り、事故を未然に防ぐため、ご使用前に次の注意事項をお読みいただき、その内容を必ずお守りください。

※「バランスWiiボード使用時のご注意」(→12ページ)もあわせてお読みください。

### 警告

- ご使用になる前に、十分な準備運動を行い、体調を整えてからご使用ください。また、体調がすぐれない方、お酒を飲まれた方は使用しないでください。思わぬけがや、事故の原因となります。
- 体に過度の負担をかけた使用は、事故やけがにつながる可能性がありますので、無理のない範囲で使用してください。また、使用中に、手・足・腰など、身体に疲れや痛みを感じたら、必ず休憩をとってください。もし、身体に痛みや不快感が続くようであれば、直ちに使用を中止し、医師の診察を受けてください。
- 他の要因により、手・足・腰など身体の一部にけがや障害が認められたり、医師から激しい運動を制限されている方は、バランスWiiボードでゲームをプレイすることによって、症状などが悪化する可能性があります。そのような方は、使用する前に医師と相談してください。
- 手のひらや腕など皮膚の弱い部分で、必要以上に力をかけて操作すると、不快や痛みを感じることがあります。皮膚に痛みや不快感が続くようであれば、直ちに使用を中止し、医師の診察を受けてください。
- 心臓病・糖尿病・高血圧症・呼吸器疾患などにより、医師から運動を制限されている方や、妊娠している、もしくは妊娠の可能性がある方、平衡感覚に影響の薬を服用している方は、使用する前に必ず医師と相談してください。

- 疲れた状態での使用、連続して長時間にわたる使用は、健康上好ましくありませんので避けてください。また、身体が平常の場合でも、適度に休憩をとってください。めやすとして1時間ごとに10～15分の小休止をおすすめします。特に、高齢の方や運動習慣のない方、心臓病・高血圧症などの循環器に既往症のある方は、十分休憩をとってください。もし、めまいや吐き気など、身体に異常を感じた場合は、直ちに使用を中止し、医師の診察を受けてください。
- 健康のため、ゲームなどをお楽しみになるときは、部屋を明るくしテレビ画面からできるだけ離れて使用してください。
- ごくまれに、強い光の刺激や、点滅を受けたり、テレビの画面などを見たりしているときに、一時的に筋肉のけいれんや意識の喪失などを経験する人がいます。こうした症状を経験した人は、使用する前に必ず医師と相談してください。また、使用中にこのような症状が起きた場合には、直ちに使用を中止し、医師の診察を受けてください。
- 使用中にめまい・吐き気・疲労感・乗り物酔いに似た症状などを感じたり、目や手・腕に疲労、不快や痛みを感じたときは、直ちに使用を中止してください。その後も不快感が続いている場合は医師の診察を受けてください。それを怠った場合、長期にわたる障害を引き起こす可能性があります。

## ■ 使用上のご注意

### ⚠ 警告

- バランスWiiボードの上でジャンプしたり、同時に複数の人が乗ったり、手・足・腰など身体を必要以上に動かすなど、乱暴な動作はしないでください。事故やけが、家財の破損、故障の原因となります。
- ゲーム中に、手や腕、腰を振るなど、身体の動きを伴いますので、ゲームを始める前に周りには何もないことを確認し、ゲーム中でも手や足など身体の一部とテレビや家財などとの距離が1m以上になるように、離れてください。また周囲に人がいるときは、ぶつかったりしないように、十分なスペースを確保してください。事故やけが、家財の破損、故障の原因となります。
- バランスWiiボードの端に、体重や力をかけないでください。転倒や踏み外しなどにより、事故やけが、家財の破損、故障の原因となります。
- フローリングなど、室内の平らな床に設置し、次のような場所は避けてください。事故やけが、家財の破損、故障の原因となります。また、使用前に、バランスWiiボードが傾いたり滑ったりせず、安定していることを確認してください。
  - ・浴室など水を使用する場所
  - ・タイルなどの滑りやすい床や、滑りやすいマットなどの上
  - ・クッション、毛足の長いじゅうたんなど、安定して設置できないものの上

- 必ず素足で遊んでください。靴下や靴を履いて使用すると、転んだりして、事故やけが、家財の破損、故障の原因となります。
- ゲーム中、手や足が汗ばんできた場合は、ゲームを中断して、乾いたタオルなどで拭き取って使用してください。濡れたまま使用すると、転んだりして、事故やけが、家財の破損、故障の原因となります。
- 飲食をしながら使用しないでください。事故やけが、故障の原因となります。
- 次の場合は、すぐに使用を中止し、任天堂サービスセンターにお問い合わせください。そのまま使用すると、火災や感電、故障の原因となります。
  - ・異常な音がしたり、煙が出たり、変なにおいがしているなどの異常を感じたとき（すぐに乾電池を取り出し、煙がでなくなるのを確認してください。）
  - ・液体（水やジュース、ペットの尿など）、異物などが入ったとき
  - ・ひび割れや破損、変形、ガタツキなどの異常が発見されたとき
- 電池交換やバランスWiiボードを本体に登録するとき、またはバランスWiiボードに異常が発生した際に乾電池を取り外すとき以外は、電池カバーを取り外さないでください。取り外したまま使用すると、乾電池が飛び出し、事故やけが、故障の原因となります。
- 分解や改造、自分での修理は絶対しないでください。感電や故障の原因となります。
- 開口部や端子部に、指や金属で触れないでください。感電、けが、故障の原因となります。
- お子様がゲームをされる場合は、保護者の方が注意事項をよく読んでご説明いただき、目の届くところで遊ばせてください。特に小さなお子様の場合は、保護者の方が手助けをして一緒に遊んでください。
- バランスWiiボード底面の滑り止め用ゴムにホコリなどが付着している場合は、取り除いてください。滑って事故やけが、家財の破損、故障の原因となります。
- バランスWiiボードを保管するときは、次のことに注意してください。それを怠った場合、事故やけが、家財の破損、故障の原因となります。
  - ・小さなお子様の手の届く場所や、不安定な場所、壁などへの立てかけをしない
  - ・バランスWiiボードの上に、家具や物を置かない
- 無線通信が禁止されている場所（病院や公共機関など）では、絶対に使用しないでください。電波の影響により、機器の動作に影響を与えることがあります。
- 心臓ペースメーカーを装着されている方が使用される場合、心臓ペースメーカーの装着部位との距離が、22cm以上離れた状態を保ってください。電波の影響によりペースメーカーの動作に影響を与えることがあります。

## ⚠注意

- 使用後は、歩行の邪魔になる場所に放置しないでください。つまずいてけがをする原因となります。
- 移動させる場合は、両手で左右のグリップをしっかりとってください。落としたりして、事故やけが、家財の破損、故障の原因となります。また、床などに設置する際は、バランスWiiボードと床などとの間に手や足などをはさんだりしないよう、丁寧に行ってください。
- 電池カバーを取り外す際は、バランスWiiボードの落下などにより、指などをはさんだりしないよう、注意してください。
- 電源ボタンを押すときは、丁寧に操作してください。けがや故障の原因となります。
- バランスWiiボードは、プラスチックや金属部品などで構成されています。燃やすと危険ですので、廃棄する場合は各自治体の指示に従ってください。

## 使用上のおねがい

- 使用および保管場所に関して、次のことに注意してください。
  - 故障や正しい計測ができない原因となります。
    - ・湿気やホコリ、油煙の多い場所で使用、保管した場合
    - ・物を当てたり、落とすなど、強い衝撃を与えた場合
    - ・密閉された自動車の中(とくに夏季)などへ長時間放置した場合
    - ・直射日光の当たる場所、ホットカーペットや床暖房の上、ストーブやヒーターなどの熱源のそばで使用、保管した場合
    - ・屋外で使用した場合
  - 設置場所などに、設置跡や傷が残ることがあります。
    - ・じゅうたん、畳、柔らかいフローリング、マットなどに設置した場合
    - ・傾いた状態で設置した場合
    - ・バランスWiiボードを引きずったりした場合
  - 正常に動作しないことがあります。
    - ・寒い屋外などから暖かい屋内などにバランスWiiボードを持ち込んだ場合
- 近隣の迷惑にならないよう、使用する時間帯や振動・音などに注意してください。
- 汚れがひどいときは、次の手順で掃除してください。
  1. 水でうすめた中性洗剤に布をひたしてから、固く絞る
  2. バランスWiiボードを拭き、完全に洗剤を拭き取る
  3. 乾いた布で仕上げる
    - ・洗剤の成分が残っていると、転んでけがをする原因となります。
    - ・中性以外の洗剤や家庭用クリーナー、シンナーやベンジンなどの揮発油、アルコールでは拭かないでください。表面を傷める原因となります。

## ■ 乾電池の取扱いに関するご注意

乾電池の取扱いに関して、次のことに注意してください。誤った使い方をすると液漏れ、発熱、破裂する原因となったり、バランスWiiボードが正常に動作しない可能性があります。

### ⚠危険

- 充電式電池は、使用しないでください。
- 乾電池から漏れた液が目に入ったときは、失明やけがの恐れがありますので、すぐに多量の水でよく洗い流した後、直ちに医師の診察を受けてください。乾電池から漏れた液が体や手についたときは、水でよく洗い流してください。
- 乾電池を火中に投入したり、加熱したりしないでください。
- 改造された乾電池や指定以外の電池は使用しないでください。
- プラス(+)とマイナス(-)を金属類でショートさせないでください。
- プラス(+)とマイナス(-)の向きを確認して、正しくセットしてください。

### ⚠警告

- 古い乾電池と新しい乾電池を混ぜたり、種類の異なる乾電池を混ぜて使用したりしないでください。
- 乾電池を充電しないでください。
- 乾電池の消耗をさけるため、長時間使用しないときは、乾電池を取り出してください。
- 傷ついたり、変形、液漏れした乾電池を使用しないでください。
- 万一電池が液漏れした場合は、すぐに使用を中止し、任天堂サービスセンターに修理を依頼してください。そのまま使用すると、その液が新たな事故や故障の原因となります。

### ⚠注意

- 単3形アルカリ乾電池の使用をおすすめします。
- 極端な温度条件下で保管しないでください。
- 強い衝撃を与えないでください。
- 乾電池を廃棄するときは各自治体の指示に従ってください。

## 各部の名称

### ■ バランスWiiボード[RVL-021]

#### バンパー

周囲の人や家財、バランスWiiボード自体を保護します。

#### ステップ

足や手などを乗せて、身体を動かしたりして、操作します。

#### 電源ランプ

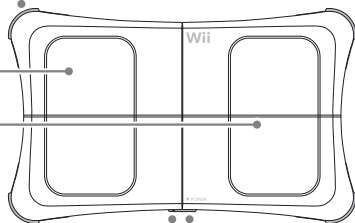
電源がONのとき、点灯します。

#### 電源ボタン

バランスWiiボードの電源をONにするときに押します。

※ 何も操作をしない状態が一定時間以上続いたとき、自動的に電源がOFFになります。

#### 天面



#### バランスセンサー

重さやバランスを検出します。

※ 中央に滑り止め用ゴムが付いています。

#### グリップ

持ち運びするとき、天面から左右のグリップに指をかけます。

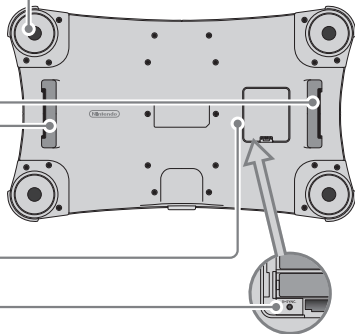
※ 必ず両手で持ち運びしてください。

#### 電池カバー

#### シンクロボタン (SYNC)

使用する本体に登録するときに押します。

#### 底面



#### 注意

バランスWiiボードを使用するには、本体への登録が必要です。

電池をセットしたあと、登録してください(→8ページ)。

## 乾電池のセット方法

バランスWiiボードは単3形アルカリ乾電池を使用します。次の手順に従って、正しくセットしてください。

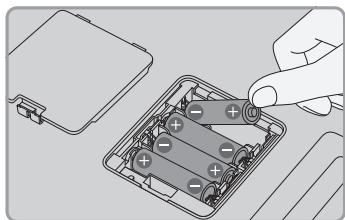
※ 小さなお子様が使用される場合は、保護者の方が行ってください。

※ バランスWiiボードには、アルカリ乾電池を使用してください。

※ 充電式電池は、使用しないでください。

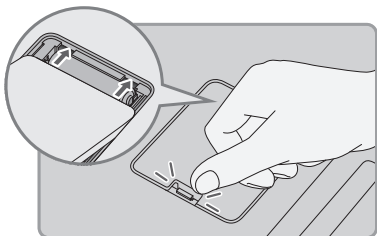
### 1 乾電池をセットする

底面の電池カバーを取り外し、単3形乾電池4本を図のようにマイナス(-)からセットしてください。



### 2 電池カバーを取り付ける

電池カバーの2つのつめの部分がバランスWiiボードにしっかりひっかかっていることを確認し、カチッと音がするまでしっかり取り付けてください。



次に、バランスWiiボードをご使用になる本体に登録してください。



## 本体への登録方法

バランスWiiボードを使用するには、本体への登録が必要です。登録方法については、対応ソフトの説明書をお読みください。

※ソフトによっては、バランスWiiボードを登録する場面(モード)が用意されている場合があります。

※一度登録すると、本体の電源をOFFにしても設定は消えません。

### 登録に関するご注意

- 本体には、バランスWiiボードを1台だけ登録することができ、ほかのコントローラーと合わせて10個まで登録できます。11個以上登録を行った場合、古いコントローラーのデータから順に消去されますが、バランスWiiボードのデータは消去されません。
- バランスWiiボードを登録できる本体は、1台のみです。登録済みのバランスWiiボードを他の本体に登録した場合、バランスWiiボードの設定が上書きされるため、もとの本体で使用する場合は再度登録する必要があります。
- バランスWiiボードは、4Pに接続されます。  
※4Pにほかのコントローラーが接続されている場合は、そのコントローラーの接続が解除されます。

## 使用方法

### ■ 基本操作

バランスWiiボードは、主に次のような姿勢で操作します。また、ゲームによっては他の操作方法もあります。くわしくは対応ソフトの説明書もあわせてご覧ください。



片足でバランスを取る



体を傾ける



腰を回す



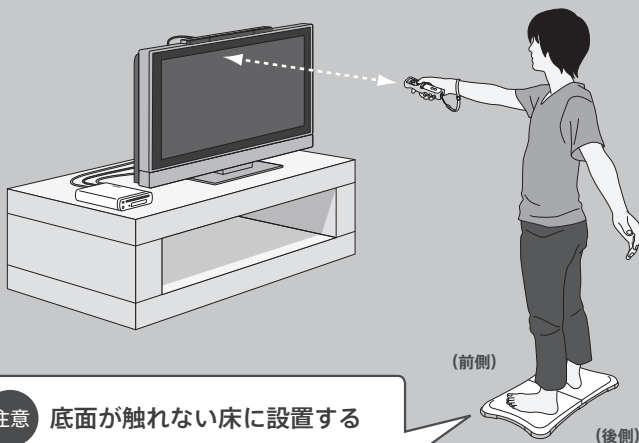
リズムに合わせて体を動かす

## ■ 設置場所について

バランスWiiボードは、次のように設置してください。

### 重要! 十分なスペースを確保し、 周りに気をつける

周りには何もないことを確認し、ゲーム中でも手や足など身体の一部とテレビや家財などとの距離が1m以上になるように、バランスWiiボードを設置してください。



### 注意 底面が触れない床に設置する

バランスWiiボードの、バランスセンサー以外の底面が床などに触れると、正常に動作しなかったり、安定した操作ができません。

### 注意 室内の平らな床(フローリングなど)に設置する

次のような場所に設置してください。

- 安定している場所
- 滑りにくい場所
- 水濡れしない場所
- 熱がこもらない場所

## 使用方法

### ■ バランスWiiボード使用時のご注意

事故やけが、家財の破損、故障の原因となりますので、以下の点にご注意ください。

**注意** 使用前に、必ず確認してください。

■ **対象：体重136kg以下の方**

■ **次の方は、使用しない**

- 体調がすぐれない方
- お酒を飲まれた方

■ **準備運動をする**

ご使用になる前に、十分な準備運動を行い、体調を整えてからご使用ください。

■ **次の方は、医師に相談する**

- 心臓病・糖尿病・高血圧症・呼吸器疾患などにより、医師から運動を制限されている方
- 妊娠している、もしくは妊娠の可能性がある方
- 平衡感覚に影響のする薬を服用している方
- 手・足・腰など身体の一部にけがや障害が認められる方

**注意** 使用するときには、以下の点にご注意ください。

■ **バランスWiiボードの上でジャンプしない**

■ **同時に複数の人が乗らない**

■ **必要以上に身体を動かさない**

手・足・腰など身体を必要以上に動かすなど、乱暴な動作をしないでください。

■ **長時間連続して使用しない**

めやすとして1時間ごとに10～15分の小休止を行い、脱水症状などにならないよう適度な水分補給をおすすめします。特に、次の方は十分休憩をとってください。

- 高齢の方
- 運動習慣のない方
- 心臓病・高血圧症などの循環器に既往症のある方

■ **ステップの端に体重や力をかけて操作しない**

■ **素足で使用する**

靴や滑りやすい靴下を履いて使用すると、事故やけが、家財や機器の破損の原因となります。

■ **お子様だけで使用しない**

保護者の方の目の届くところで遊ばせるか、一緒に遊んでください。


■ **周囲の人に気をつける**

ぶつかったりしないように、十分なスペースを確保してください。

■ **使用する時間帯や、振動・音などに注意する**

近所の迷惑にならないよう、注意してください。

## HOMEボタンメニュー

コントローラーの  を押すと、HOMEボタンメニューが表示され、バランスWiiボードの電池残量の確認などができます。

くわしくは、Wii U電子説明書またはWii本体取扱説明書 機能編の「HOMEボタンメニュー」をご覧ください。

## バランスWiiボードの動作チェック

対応ソフトをプレイ中に、バランスWiiボードが正常に動作しているか、確認することができます。動作チェックは、必ず正しく設置した状態(→11ページ)で行ってください。


より正確な判定を行うため、動作チェックの前に「故障かな? と思ったら」(→14ページ)を確認していただき、症状が改善されない場合に行ってください。

なお、チェックで異常が見つかった場合は、任天堂サービスセンター(→裏表紙)にお問い合わせください。

※くわしくは、対応ソフトの取扱説明書をご覧ください。

## 故障かな？と思ったら

修理を依頼される前に次のことを確認してください。

バランスWiiボードが反応しない	
バランスWiiボードに乾電池は正しくセットされていますか？	バランスWiiボードに乾電池を正しくセットしてください(→8ページ)。
バランスWiiボードの電池残量が少なくなっていますか？	HOMEボタンメニュー(→13ページ)で電池残量を確認し、少なくなっている場合は4本とも新しい乾電池に交換してください。
バランスWiiボードの電源ランプが消灯または点滅していませんか？	使用する本体にバランスWiiボードを登録してください(→9ページ)。
バランスWiiボードの電源ボタンはONになっていますか？	バランスWiiボードの電源をONにしてください。
使用しているソフトは、バランスWiiボードに対応していますか？	パッケージ裏面、またはニンテンドーeショップ/Wiiショッピングチャンネルの画面上に、次の対応アイコンがないソフトでは、使用できません。 
以上の点を確認してもバランスWiiボードが反応しない場合は、本体の電源ボタンを押して電源ランプが赤色になったことを確認したあと、ACアダプターをコンセントから抜いてください。約2分待ってから、もう一度コンセントに差し込んで、本体の電源をONにしてください。	

バランスWiiボードの操作が安定しない	
バランスWiiボードを正しい操作方法でプレイしていますか？	ゲームの指示に従って、正しい操作方法でプレイしてください。
バランスWiiボードを正しい設置場所に設置していますか？	バランスWiiボードを、フローリングなど、室内の平らな床に設置してください(→11ページ)。
バランスWiiボードの電源ボタンはONになっていますか？	バランスWiiボードの電源をONにしてください。
特定の方向の反応が強くなったり、弱くなったりしていますか？	バランスWiiボードを、フローリングなど、室内の平らな床に設置してください(→11ページ)。

以上の点を確認しても正常に動作しない場合は、「バランスWiiボードの動作チェック」(→13ページ)を行ってください。

# 仕様

型名	RVL-021
種類	分離形体重計
使用電源	単3形アルカリ乾電池(LR6)4本
無線周波数	2.4GHz帯
出力電力(空中線電力)	約1mW
通信規格	Bluetooth Ver.1.2
消費電力	約180mW
最大計量(ひょう量)	136 kg
体重表示	0~100 kg まで : 500 g 単位、100~136 kg まで : 1 kg 単位 ※ 体重表示は、体重計測機能があるソフトによりテレビ画面に表示されます。
計測精度	0~68 kg まで : ±800 g、68~100 kg まで : ±1.2 kg、 100~136 kg まで : ±2.0 kg
使用温度範囲	10~40℃
使用湿度範囲	20~80%
外形寸法	横511mm×縦316mm×厚さ53.2mm
質量	約3.6 kg (乾電池含まず)
電池持続時間	約60時間(単3形アルカリ乾電池使用時) ※ 電池持続時間は、使用するソフトや無線通信の使用状況、周囲温度などの要因によっても変わりますので、あくまでもめやすとしてください。

※ 仕様の一部を改良のため予告なく変更することがあります。



- ・ バランスWiiボードと対応ソフトは、計量法に定められた技術基準で製造し、厳重な検査の上、出荷しております。尚、この商品の計測精度は、Wii U本体またはWii本体と共に使用し、上記仕様に記載の通りです。
- ・ この機器は、主にご家庭で使用されるためのものです。計量法により、品物の売買取引やその他の目的を証明する場合にはご使用できませんので、ご注意ください。



この装置は、クラスB情報技術装置です。この装置は、家庭環境で使用することを目的としていますが、この装置がラジオやテレビジョン受信機に近接して使用されると、受信障害を引き起こすことがあります。

取扱説明書に従って正しい取り扱いをして下さい。

VCCI-B

本製品には電波法に基づく工事設計認証を取得した無線モジュールが入っています。

本品は日本国内専用です。日本仕様のWii U本体およびWii本体でのみ使用可能です。  
法律で認められている場合を除き、貸与や商業的使用は禁止されています。

## 修理サービスと保証書について

任天堂株式会社(以下、当社)は、お買い上げいただいた製品に対して、修理サービスを提供します。保証規程をご確認いただき、修理サービスを依頼してください。

### ■ 修理サービスを依頼されるときは…

万一故障した場合は、同封の修理依頼書にできるだけ詳しい故障症状をご記入いただき、保証書とともに、**バランスWiiボード用の緩衝材を使ってしっかり固定し、バランスWiiボード用のパッケージに梱包して、「任天堂サービスセンター」へお送りください。**

※**バランスWiiボード用のパッケージや緩衝材は、バランスWiiボードをお送りいただく際に使用しますので、捨てないでください。**

保証期間内における修理品の発送は、下記の宅配便(料金着払い)をご利用ください。

- クロネコヤマト Tel:0120-01-9625
- 日本郵便 Tel:0120-2328-86
- 佐川急便 お近くの営業店または取次店まで直接ご連絡ください。

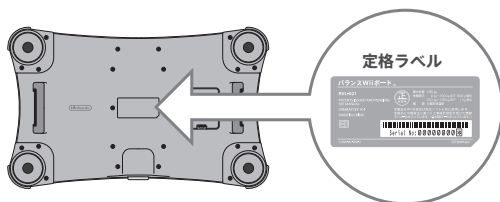
1. パソコン(またはスマートフォン)や携帯電話から、「オンライン受付修理」でお申し込みいただけます。修理品の発送時期や修理見積書をメールにてご確認ください。修理依頼書を記載・添付していただく必要がありません。
2. 送付の際は、運送中に傷、破損などが発生しないよう、**バランスWiiボード用の緩衝材を使ってしっかり固定し、バランスWiiボード用のパッケージに梱包してお送りください。**
3. バランスWiiボード対応ソフトの使用時に故障症状が出た場合は、修理依頼書の裏面に必要事項をご記入のうえ、バランスWiiボードと一緒に本体やソフト、本体付属品もお送りください。
4. 保証書には、お買い上げ店、お買い上げ年月日が記入されているかご確認ください。記入されていない場合は、レシートなど購入店・購入日がわかるものを添付してください。
5. 修理費用が発生した場合は、代金引換便にて発送いたします。
6. お客様が購入後に取り付けられた物品(シールなど)は、返却できないことがありますので、取り外してからお送りください。
7. 当社の判断により、修理品を同一機種の製品に交換させていただく場合があります。
8. 保証期間終了後の修理は有償となります。



9. 保証期間終了後の当社への送料は、お客様のご負担となります。
10. つぎの場合は修理をお断りすることがあります。
- (1) 分解や改造(ソフトウェアの書き換えを含む)による故障および損傷、または、分解や改造された痕跡がある場合。
  - (2) バランスWiiボード底面の定格ラベルがないか、または、はがした痕跡がある場合。
  - (3) 損傷が激しく、修理を行った場合でも機能の維持が困難であると当社が判断した場合。

### ラベル位置

※図はバランスWiiボードの底面です。



## ■ 保証規程

保証期間内の製品については、修理サービスに加えて、この規程に基づき無償修理サービスを受けることができます。

1. 保証期間は、お買い上げの日より1年とします。
2. 正常な使用状態のもとで万一故障が発生した場合、保証期間中であれば無償で修理または交換いたします。
3. この保証書は日本国内で使用される場合にのみ有効です。  
This warranty shall be valid only within Japan.
4. つぎの場合は保証期間中でも有償修理となります。
  - (1) お客様自身の過失による故障および損傷。
  - (2) 腐食、水濡れ、落下、異物混入などによる故障および損傷。
  - (3) お買い上げ後の移動、落下あるいは輸送による故障および損傷。
  - (4) 塩害、ガス害、異常電圧および天災地変などによる故障および損傷。
  - (5) 接続している他の機器に起因して、本製品に生じる故障および損傷。
  - (6) 消耗部品を交換する場合。
  - (7) 専用品以外の周辺機器などを使用したことによる故障および損傷。
  - (8) 保証書の紛失、またはご提示がない場合。
  - (9) 保証書の未記入、あるいは字句を無断で改ざんされた場合。

## 修理サービスと保証書について

(10) お買い上げの製品が、使用後に、有償無償を問わず譲渡されたもの(中古品)であった場合。

5. つぎの場合は保証期間中にかかわらず、修理をお断りすることがあります。

- (1) 分解や改造(ソフトウェアの書き換えを含む)による故障および損傷、または、分解や改造された痕跡がある場合。
- (2) バランスWiiボード底面の定格ラベルがないか、または、はがした痕跡がある場合。
- (3) 損傷が激しく、修理を行った場合でも機能の維持が困難であると当社が判断した場合。

### ■ 保証書について

注意

保証書は、バランスWiiボードのパッケージの内フタに付いています。また、修理の際に使用しますので、パッケージは捨てないでください。

- 保証書を紛失したり、保証書の「製造番号」欄のラベルを剥がしたりすると、保証を受けることができません。
- 修理を依頼される時は、**パッケージに、修理品・保証書・修理依頼書を同封して、任天堂サービスセンターまでお送りください。**

保証書は、このたびお買い上げいただいた「バランスWiiボード」の品質を保証するもので、万一の場合の保証期間内無償修理サービスに必要です。もし未発行の保証書をお持ちの場合は、保証書の該当欄に、お名前、ご住所をご記入のうえ、お買い上げの販売店で発行手続きをお受けください。なお、保証書はパッケージのフタに貼付しています。(→次ページ参照)

1. 保証に関する事項は保証規程(→17ページ)に記載しています。
2. この保証書は、バランスWiiボード以外の製品の保証を含みません。
3. 販売店が独自に行っている保証は、当社が提供する保証とは関係ありません。



## 商品に関するお問い合わせ

任天堂テクニカルサポートセンター



**0570-020-210** (ナビダイヤル)

PHS、IP電話からは **03-4330-7570** におかけください。

- 電話番号はよく確かめて、お間違いのないようお願いいたします。
- 電話受付時間：9:00～17:00（祝日、会社設定休日を除く）

## 修理に関するお問い合わせ

任天堂サービスセンター



**0570-021-010** (ナビダイヤル)

PHS、IP電話からは **0774-28-3133** におかけください。

- 電話番号はよく確かめて、お間違いのないようお願いいたします。
- 電話受付時間：月～金 9:00～21:00 / 土 9:00～17:00  
（日、祝日、会社設定休日を除く）

## 修理のお申し込み方法について

パソコン(またはスマートフォン)や携帯電話から、「オンライン修理受付」でお申し込みいただけます。  
※付属の保証書もあわせてお読みください。



パソコンの場合

<http://www.nintendo.co.jp/support/>



携帯電話の場合

<http://nintendo.jp/>



## 修理品の送り先・直接お持ちいただく場合



〒611-0042 京都府宇治市小倉町神楽田56番地  
任天堂サービスセンター

- 営業時間：月～金 9:00～17:00（土、日、祝日、会社設定休日を除く）
- 電話受付日時とは異なりますのでご注意ください。

## 任天堂株式会社

Wii Uのロゴ・Wii Uは任天堂の商標です。

日本国意匠登録第1321342号

©2012 Nintendo

禁無断転載