

# Castlevania IV

1 Commandes

2 Commencer à jouer

3 Déroulement de la partie

4 Écran de jeu

5 Objets

6 Continuer

## Commandes principales

Se déplacer	+
Valider (écrans du nom et du mot de passe)	A
Sauter/Annuler	B
Utiliser le fouet	Y
Reculer d'un caractère (écran du nom)	L
Utiliser les objets spéciaux/ Avancer d'un caractère (écran du nom)	R
Mettre en pause/Confirmer	START
Naviguer dans les menus	SELECT

## Actions

Se déplacer	<p>Appuyez sur + pour vous déplacer vers la gauche ou vers la droite. Appuyez sur + pour ouvrir des grilles.</p> <p>Appuyez sur + pour monter ou descendre des escaliers.</p>
S'accroupir	<p>Appuyez sur + pour vous accroupir. Appuyez sur + pour vous déplacer en étant accroupi.</p>

## Utiliser le fouet



Appuyez sur **Y** pour donner un coup de fouet. Appuyez sur **+** et **Y** pour attaquer dans la direction de votre choix. Si vous maintenez **Y** enfoncé, le fouet se détend et vous pouvez le faire tourner avec **+**. Vous pouvez également accrocher votre fouet à certains anneaux pour vous balancer et franchir certains obstacles en maintenant **Y** enfoncé. Relâchez **Y** pour vous décrocher.

Appuyez sur START ou SELECT pendant la cinématique d'introduction pour accéder au menu principal. Sélectionnez un mode avec  $\oplus$  ou SELECT et appuyez sur START pour confirmer votre choix.



### START (commen- cer)



Démarre une nouvelle partie. Vous devez entrer votre nom avant de commencer. Déplacez le curseur avec  $\oplus$  puis appuyez sur **A** pour saisir une lettre ou un chiffre. Appuyez sur L ou R pour avancer ou reculer d'un cran.


### CONTINUE (reprendre une partie)

Lorsque votre partie prend fin, vous pouvez recommencer au début du dernier niveau atteint en entrant votre nom et votre mot de passe ici. À l'écran du nom, entrez un nom de la façon décrite ci-dessus. À l'écran du mot de passe, choisissez un symbole avec L ou R, déplacez le curseur sur la grille avec  $\oplus$  et appuyez sur **A** pour saisir le symbole. Appuyez sur **B** pour effacer un symbole.

◆ Touchez l'écran de votre Wii U GamePad et sélectionnez RÉINITIALISER dans le menu de la console virtuelle pour revenir à l'écran titre.

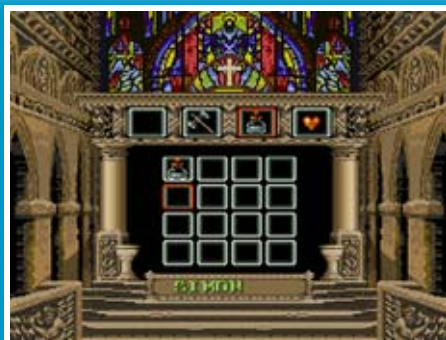
## OPTION

Dans ce mode, vous pouvez changer la configuration des boutons et écouter les musiques (BGM) ainsi que les effets sonores (EFFECT) du jeu. Appuyez sur  pour naviguer dans les options et sur  pour modifier l'option sélectionnée.

Lorsque vous écoutez les musiques ou les effets sonores, appuyez sur  pour faire défiler les pistes disponibles. Appuyez sur **A** pour lire une piste et sur **B** pour l'arrêter.



Écran du nom



Écran du mot de  
passe

### 3 Déroulement de la partie

Les niveaux sont divisés en sections et un boss vous attend à la fin de chacun d'entre eux.

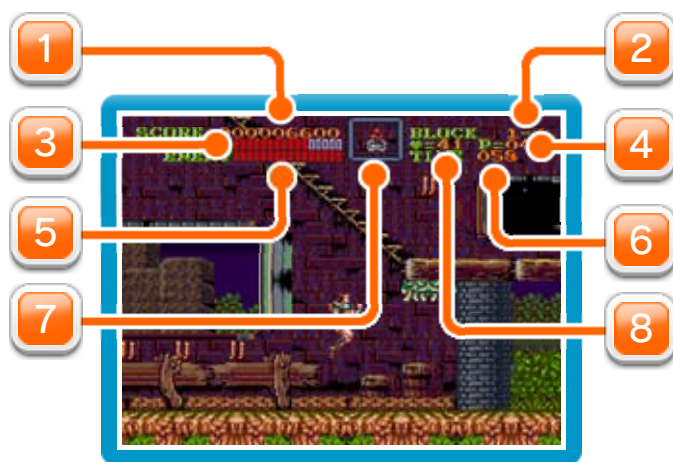
Pour terminer un niveau, vous devez battre son boss et

recupérer le cristal magique qu'il détient (il n'y a pas de

cristal magique dans les deuxième et cinquième

niveaux). Si vous touchez un ennemi ou que vous encaissez une attaque, vous subissez des dommages et votre jauge d'énergie diminue. Vous perdez une vie si votre jauge d'énergie se vide entièrement, si vous tombez de l'écran, ou si vous n'avez pas terminé le niveau à la fin du temps imparti. Lorsque que vous n'avez plus de vies, la partie prend fin.





1 Score

2 Niveau et section

3 Jauge d'énergie

4 Vies restantes

5 Jauge d'énergie du boss

6 Temps restant

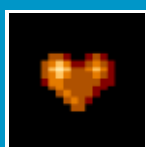
7 Objet spécial équipé

8 Cœurs restants

Brisez les chandeliers accrochés aux murs pour obtenir divers objets. Voici quelques exemples de ce que vous pouvez découvrir au cours de votre aventure.

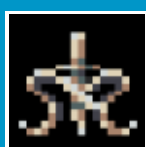
## Objets normaux

Leur effet est immédiat.



### Cœurs

Leur nombre décroît à chaque utilisation d'un objet spécial. Leur valeur dépend de leur taille.



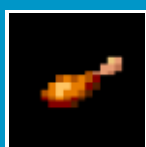
### Fléau

Améliore la puissance de votre fouet. Ramassez-en deux pour obtenir la puissance maximum.



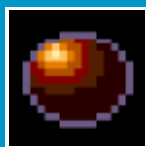
### 1 UP (vie supplémentaire)

Vous octroie une vie supplémentaire.



### Cuisse de poulet

Restaure votre jauge d'énergie. La quantité d'énergie restaurée dépend de la taille de la cuisse.



### Cristal magique

Apparaît après avoir battu un boss. Restaure complètement votre jauge d'énergie.

## Objets spéciaux

La liste suivante présente quelques-uns des objets spéciaux apparaissant dans le jeu. Appuyez sur R pour les utiliser. Leur utilisation est limitée par votre nombre de cœurs.





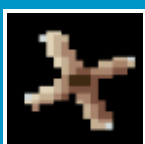
### Dague

Un couteau de lancer peu puissant qui vole vers l'avant.



### Hache

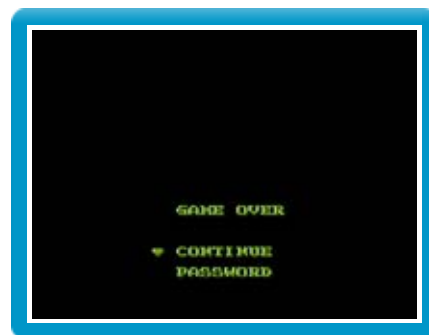
Une arme redoutable qui décrit un arc de cercle lorsque vous la lancez.



### Boomerang

Lancez-le et il revient dans votre main.  
Cette arme est lente, mais fait partie des objets spéciaux les plus efficaces.

Lorsque vous avez perdu toutes vos vies, l'écran de fin de partie apparaît. Vous avez alors le choix entre CONTINUE et PASSWORD (mot de passe).

**CONTINUE**

Cette option vous permet de recommencer au début du dernier niveau atteint.

**PASSWORD**

Si vous choisissez cette option, un mot de passe suivi du nom que vous avez entré apparaît à l'écran. Entrez ce nom et ce mot de passe aux écrans du nom et du mot de passe pour recommencer au début du dernier niveau auquel vous avez joué. Attention, votre nom est associé à votre mot de passe ! Si vous n'avez pas les deux, vous ne pouvez pas reprendre votre partie.