

## Gesundheits- und Sicherheitsinformationen

**Bitte lesen und beachten Sie die Gesundheits- und Sicherheitsinformationen. Andernfalls kann es zu Unfällen und/oder Verletzungen kommen.**

**Erwachsene sollten die Verwendung des Produkts durch Kinder beaufsichtigen.**



### WARNUNG – EPILEPSIEHINWEIS

- Bei einigen Personen (ca. 1 Person von 4000) können während des Betrachtens blinkender Lichter und Muster epileptische Anfälle oder Wahrnehmungsverlust auftreten. Solche Reaktionen können erfolgen, wenn diese Personen Fernsehbilder betrachten oder Videospiele spielen, selbst wenn bei ihnen bisher niemals epileptische Anfälle aufgetreten sind.
  - Jeder, der jemals Krampfanfälle, Wahrnehmungsverlust oder andere Symptome, die auf Epilepsie hindeuten, erlitten hat, sollte vor dem Spielen von Videospiele einen Arzt aufsuchen.
  - Eltern oder Erziehungsberechtigte sollten Kinder während des Spielens von Videospiele beaufsichtigen. Unterbrechen Sie das Spiel und suchen Sie einen Arzt auf, wenn bei ihnen oder Ihrem Kind Symptome wie **Krämpfe, Augen- oder Muskelzuckungen, Wahrnehmungsverlust, verändertes Sehvermögen, unwillkürliche Bewegungen und/oder Desorientierung** auftreten sollten.
- **Beachten Sie beim Spielen stets die folgenden Hinweise, um die Wahrscheinlichkeit eines epileptischen Anfalls zu reduzieren:**
1. Verzichten Sie auf das Spielen, wenn Sie erschöpft sind oder Schlaf benötigen.
  2. Spielen Sie stets in einem gut beleuchteten Raum.
  3. Achten Sie darauf, pro Stunde eine Pause von 10–15 Minuten einzulegen.



### WARNUNG – AUGENERMÜDUNG UND BEWEGUNGSKRANKHEIT (KINETOSE)

Bei einigen Personen können nach längerer Spieldauer die Augen schmerzen. Manche Personen leiden auch an Bewegungskrankheit (Kinetose). Beachten Sie folgende Hinweise, um Augenermüdung, Schwindel oder Übelkeit zu vermeiden:

- Vermeiden Sie exzessives Spielen. Eltern oder Erziehungsberechtigte sollten darauf achten, dass Kinder eine angemessene Spieldauer nicht überschreiten. Unabhängig davon, wie Sie sich fühlen, sollten Sie in jedem Fall stündlich eine Pause von 10–15 Minuten einlegen.
- Sollten Ihre Augen ermüden oder schmerzen während Sie spielen, oder sollten Sie an Müdigkeit, Schwindel oder Übelkeit leiden, unterbrechen Sie das Spiel sofort und legen Sie eine mehrstündige Pause ein, bevor Sie weiterspielen.
- Sollten die oben genannten Beschwerden nicht abklingen oder sollten während oder nach dem Spielen andere Beschwerden auftreten, beenden Sie das Spiel und suchen Sie einen Arzt auf.



### WARNUNG – ÜBERANSTRENGUNG

Bei einigen Personen können nach längerer Spieldauer Muskeln bzw. Gelenke schmerzen oder Hautreizungen auftreten. Beachten Sie folgende Hinweise, um Probleme wie Sehnscheidenentzündungen, Karpaltunnelsyndrom und Hautreizungen zu vermeiden:

- Vermeiden Sie exzessives Spielen. Eltern oder Erziehungsberechtigte sollten darauf achten, dass ihre Kinder eine angemessene Spieldauer nicht überschreiten.
- Unabhängig davon, wie Sie sich fühlen, sollten Sie in jedem Fall stündlich eine Pause von 10–15 Minuten einlegen.
- Sollten Ihre Hände, Handgelenke oder Arme ermüden oder schmerzen oder sollten bei Ihnen Symptome auftreten wie **Kribbeln, Taubheit, Brennen** oder **Stiffheit**, legen Sie eine mehrstündige Erholungspause ein, bevor Sie weiterspielen.
- Sollten die oben genannten Beschwerden nicht abklingen oder sollten während oder nach dem Spielen andere Beschwerden auftreten, beenden Sie das Spiel und suchen Sie einen Arzt auf.



### WARNUNG – HINWEISE ZUR ELEKTRISCHEN SICHERHEIT

Bitte beachten Sie Folgendes, um das Risiko von Überhitzen, Feuer, Explosionen, Stromschlägen, Verletzungen, Verformungen und/oder Fehlfunktionen zu vermeiden:

- Verwenden Sie die Konsole nicht während eines Gewitters.
- Zerlegen Sie die Konsole nicht, manipulieren Sie sie nicht in sonstiger Weise und versuchen Sie nicht, das Gerät eigenhändig zu reparieren.
- Treten Sie nicht auf die Kabel der Konsole, verdrehen Sie sie nicht gewaltsam und ziehen Sie nicht an ihnen. Möchten Sie die Konsole vom Netzteil entfernen, schalten Sie die Konsole zuerst aus und ziehen dann am Stecker und nicht am Kabel.
- Vermeiden Sie das Eindringen von Flüssigkeiten oder anderen Substanzen in die Konsole. Im Falle, dass Flüssigkeit (z. B. Wasser, Saft, Öl oder Tierurin) oder andere Substanzen in die Konsole gelangt sind, beenden Sie sofort die Verwendung der Konsole, schalten Sie sie aus, entfernen Sie das Netzteil und wenden Sie sich an den Nintendo Service, um Informationen zur weiteren Vorgehensweise zu erhalten.
- Verwenden Sie nur Netzteile, die mit dieser Konsole kompatibel sind, wie z. B. das separat erhältliche Nintendo-USB-Netzteil (CLV-003(EUR)) oder ein anderes USB-kompatibles 5 V/1 A (5 W)-Netzteil. Verwenden Sie bitte ein Netzteil, das in Ihrem Land zum Gebrauch freigegeben wurde. Lesen Sie bitte die Bedienungsanleitung des Netzteils, das Sie verwenden möchten, um sicherzustellen, dass das Netzteil in der Lage ist, die Stromversorgung Ihrer Konsole zu gewährleisten.
- Wenn Sie das USB-Kabel mit der Konsole oder einem Netzteil verwenden wollen, stellen Sie sicher, dass der Stecker des USB-Kabels ordnungsgemäß ausgerichtet ist, um ihn gerade in den USB-Anschluss einstecken zu können.

- Berühren Sie die elektrischen Verbindungen nicht mit den Fingern oder metallischen Gegenständen.
- Berühren Sie die Konsole nicht mit nassen, verschwitzten oder fettigen Händen.
- Verwenden Sie keine Steckdosenadapter, die zum Gebrauch im Ausland vorgesehen sind, oder Dimmervorrichtungen für Glühbirnen, da dies möglicherweise zu einer Veränderung der Netzspannung führen kann.
- Überlasten Sie den Stromkreislauf nicht, indem Sie übermäßig viele Geräte an Steckdosen oder Mehrfachsteckdosen anschließen (z. B. Verbinden einer Reihe von Mehrfachsteckern).
- Sollte die Konsole während der Verwendung ungewöhnliche Geräusche von sich geben, ungewöhnliche Gerüche oder gar Rauch absondern, schalten Sie sie unverzüglich aus, entfernen Sie das Netzteil von der Konsole und wenden Sie sich an den Nintendo Service.

## ⚠️ WARNUNG – ALLGEMEINE HINWEISE

- **Nicht geeignet für kleine Kinder – Strangulierungsgefahr. Das Kabel des Controllers kann sich um den Hals wickeln. Bewahren Sie die Konsole oder ihr Zubehör nicht in Reichweite kleiner Kinder oder von Haustieren auf.**

Kinder könnten die Kabel oder andere Teile in den Mund nehmen und sich daran verletzen. Entsorgen Sie bitte nicht benötigtes Verpackungsmaterial sofort nach dem Entfernen des Produkts. Kleinkinder könnten versehentlich Verpackungsmaterial verschlucken.

## Vorsichtiger Gebrauch

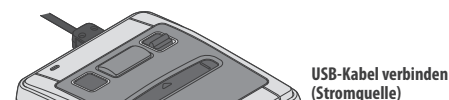
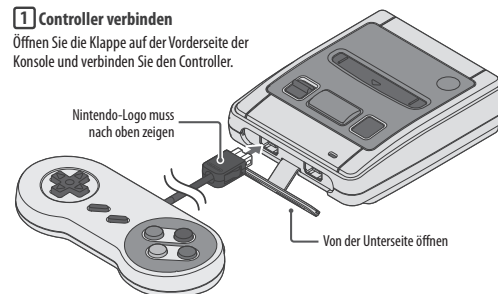
- **Verwenden oder lagern Sie die Konsole nicht in einer Umgebung mit hohen Temperaturen oder hoher Luftfeuchtigkeit, wie beispielsweise:**
  - Orte mit direkter Sonneneinstrahlung.
  - nahe einer Wärmequelle, wie einem Ofen oder einer Heizung.
  - auf einer Heizdecke oder einem Hochflorteppich.
  - auf audiovisuellen Geräten.
  - Orte ohne Belüftung, wie Fahrzeuge während des Sommers.
- **Verwenden oder lagern Sie die Konsole nicht an Orten mit einer hohen Staub- oder (Tabak-)Rauchkonzentration. Haben sich Staub oder andere Fremdstoffe auf den Kontakten oder Anschlüssen des Geräts oder der Kabel abgesetzt, entfernen Sie sie mithilfe eines Staubsaugers, eines trockenen Tuchs oder eines anderen geeigneten Gegenstands.**
- **Verwenden oder lagern Sie die Konsole nicht an Orten, an denen die Temperatur sich plötzlich verändert und sich somit Kondenswasser bilden kann, wie beispielsweise vor dem Gebläse einer Klimaanlage. Sollte sich Kondenswasser gebildet haben, schalten Sie das Gerät aus und warten Sie, bis alle Wassertropfen verdunstet sind.**
- Die Konsole sollte nur im Haus verwendet werden.
- Setzen Sie die Konsole keinen starken Stößen aus.
- Wenden Sie keine übermäßige Kraft an, wenn Sie Kabel oder anderes Zubehör anschließen.
- Verwenden Sie nur kompatibles Zubehör.
- Ist die Konsole beschädigt, kontaktieren Sie den Nintendo Service. Berühren Sie nicht die beschädigten Stellen. Vermeiden Sie es, mit austretenden Flüssigkeiten in Kontakt zu kommen.

## Verwendung der Konsole

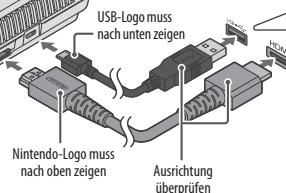
### Vorbereitungen

#### 1 Controller verbinden

Öffnen Sie die Klappe auf der Vorderseite der Konsole und verbinden Sie den Controller.



#### High-Speed-HDMI™-Kabel verbinden

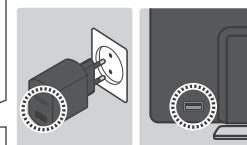


#### USB Mit einer Stromquelle verbinden

Verwenden Sie bitte eine der folgenden Möglichkeiten:

- Nintendo-USB-Netzteil (CLV-003(EUR)) (separat erhältlich)
- USB-kompatibles 5 V/1 A (5 W)-Netzteil (separat erhältlich)

Hinweis: Obwohl einige USB-kompatible Geräte möglicherweise in der Lage sind, die Konsole mit Strom zu versorgen, kann Nintendo keine Empfehlungen zu spezifischen Geräten aussprechen. Beachten Sie bitte die Anweisungen von Drittanbietern zu deren Geräten.



HDMI  
HDMI-Anschluss an einem TV-Gerät/Monitor



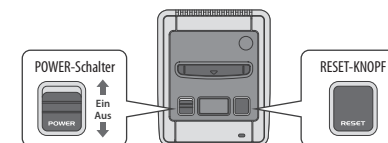
## ⚠️ WARNUNG

Stellen Sie sicher, dass die Stecker der Kabel ordnungsgemäß ausgerichtet sind und stecken Sie diese dann gerade in die entsprechenden Anschlüsse.

#### 2 Konsole einschalten

Das HOME-Menü erscheint. Sie können nun ein Spiel auswählen, das Sie spielen möchten.

Wenn Sie während eines Spiels den RESET-Knopf drücken, wird ein Fortsetzungspunkt erstellt und Sie kehren zum HOME-Menü zurück.



#### Nach dem Spielen

Verhindern Sie Fehlfunktionen oder Datenverlust, indem Sie vor dem Herausziehen des Netzteils aus der Steckdose und/oder dem Herausziehen des USB-Kabels aus der Konsole zuerst die Konsole ausschalten.

### Informationen zur Herstellergarantie

Nähere Informationen zur Herstellergarantie findest du unter: [support.nintendo.com](https://support.nintendo.com)