

Nintendo®

ファミリーコンピュータ™

BLUE, RED and YELLOW
capsules are respectively
death on BLUE, RED and
YELLOW VIRUS.



Dr. MARIO™

ドクターマリオ™

HVC-VU

【取扱説明書】



ごあいさつ

このたびは「ドクターマリオ」をお買上げいただき、
誠にありがとうございました。ご使用前に取り扱い方、
使用上の注意等、この「取扱説明書」をよくお読みい
ただき、正しい使用方法でご愛用ください。なお、この
「取扱説明書」は大切に保管してください。



もくじ

1. 我輩はドクターマリオである……………1
2. コントローラー各部の名称と操作……………2
3. ゲームを始める前に……………4
4. ウィルスの撃退方法……………6
5. 1-PLAYERゲームの遊び方……………8
6. 2-PLAYERゲームの遊び方……………10



わがはい

1. 我輩はドクターマリオである

やあ皆さん、ごきげんよう。私はマリオ、今までのいろいろな冒険の旅をやってきたが、今はある病院でウィルスの研究をしている。さて、今日も研究を始めるとするか。

「ドクターマリオ、たいへんでーす!!」

「看護婦のピーチじゃないか、どうした?」

「新種のウィルスが発見されて、それがどんどん増殖を始めました!!」

「何!それは大変だ。ようーし、さきほど出来上ったばかりの特効薬で退治してくれるわ・・・」

・・・こいつはよく効くぞ!!」

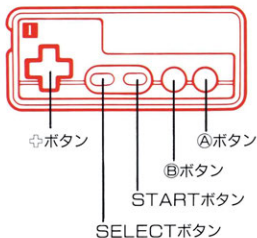


2.コントローラー各部の名称と操作 かくぶ めいしょう そうさ

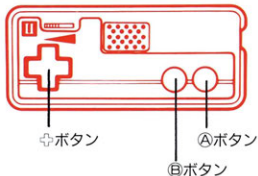
1-PLAYERゲームの時とき、コントローラーⅠしやうを使用します。

2-PLAYERゲームの時とき、コントローラーⅠ・Ⅱしやうを使用します。

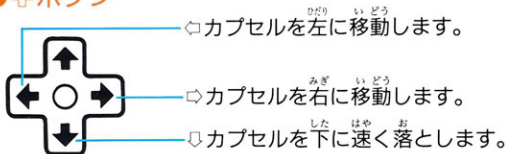
コントローラーⅠ



コントローラーⅡ



●十字ボタン



●メニュー画面がめんのとき

↑↓で項目こうもくを選びます。(コントローラーⅠ)

◀▶でレベルなどを選びます。えら



●**Ⓐボタン** カプセルが右に回転します。



●**Ⓑボタン** カプセルが左に回転します。



●**SELECTボタン**

タイトル画面がめんのとき、♥カーソルいどうが移動します。
ゲーム中ちゆうしやうは使用しません。

●**STARTボタン**

ゲームがスタートします。

(ポーズ機能きのう)

ゲームの途中とちゆうでプレーを一時中断いちじちゆうだんしたいときに押しおします。
プレーを再スタートさいしたいときは、もう一度押しいちどおしてください。
中断ちゆうだんしたときの状態じやうたいから始めはじられます。

3. ゲームを始める前に



カセットをファミリーコンピュータ本体に正しくセットしてください。電源スイッチを入れると、タイトル画面があらわれます。

タイトル画面で1-PLAYERか2-PLAYERを選び、STARTボタンを押すとメニュー画面に変わります。



●メニュー画面





「VIRUS LEVEL」

さいしよ ^{なか} 最初にピンの中にあるウィルスの多さです。

▽カーソルが右にいくほどウィルスの数^{かず}は多^{おほ}くなります。

「SPEED」

カプセルが^お落ちるスピードです。▽カーソルで^{えら}びます。

LOW……^{おそ}遅い

MED……^{ふつう}普通

HI ……^{はや}速い

「MUSIC TYPE」

ゲーム中の^{ちゆう}ミュージックの^{しゆるい}種類^{えら}を選びます。

OFFではミュージックは^{なが}流れません。

メニューを^{せってい}設定^{あと}した後、STARTボタンを押すとゲ
ームが^{はじ}始まります。

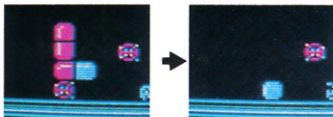
2-PLAYERゲームのときは、「VIRUS LEVEL」・
「SPEED」の1Pの下に^{した}2Pが^{あらわ}現れ、それぞれが別々^{べつべつ}
に^{せってい}設定^つできます。ハンディキャップを^{つか}付けるときに使
います。

げきたいほうほう 4. ウイルスの撃退方法



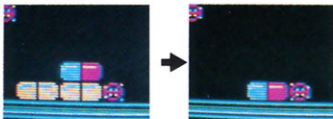
カプセルを回転させながら落とし、縦または横にウイルスと同じ色を4個以上並べると消えてしまいます。

(EX.1)



縦に同じ色が4個
並んでいるので、
その列が消えます。

(EX.2)



横に同じ色が4個
並んでいるので、
その列が消えます。

(ウイルスは色が違うので消えません)

★ドクターマリオからのアドバイス



青の1列が消える



残ったカプセルが
落ちる



もう1列消える



●カプセルとウィルスの種類 しゅるい

しゅるい
カプセルは6種類



あか あか
赤 赤



あお あお
青 青



き き
黄 黄



あか あお
赤 青

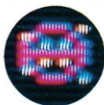


あか き
赤 黄



あお き
青 黄

しゅるい
ウィルスは3種類



あか
赤



あお
青



き
黄

れんぞくけ
連続消しをマスターしよう

これが連続消しだ。連続消しは2列だけ
ではなく、一度に3列、4列……と消せ
るぞ。特に、2-PLAYERゲームでは非
常に重要なわざなのだ。



5.1-PLAYERゲームの遊び方

ドクターマリオの投げ込むカプセルで、ビンの中なかにいるウィルスすべを消していきます。ビンの中なかにいるウィルスすべを全て消してしまけうと、1ステージクリアできます。カプセルがビンの上うえまで詰つまってしまうと、ゲームオーバーです。

●ゲーム画面



★ドクターマリオからのアドバイス

- タイトル画面でしばらく待まっているとデモプレーが始はじまるぞ。これを見みて研究けんきゅうしてみよう。
- 初はじめは色を横よこにそろえるよりも、縦たてにそろえたほうかたたんが簡単かんたんだよ。でも、横よこにそろえる練習れんしゅうも怠おこたってはいけないぞ。



とくてん ● 得点

ウィルスけを消とくてんすと得点がめんできます。メニュー画面ちがの「SPEED」で設定いした速させつていにより、得点とくてんが違ちがいます。また、一度いちどにおおおく多くのウィルスけを消とくてんすと高得点こうとくてんになります。

SPEED 消した ウィルスの数	LOW	MED	HI
1	100	200	300
2	200	400	600
3	400	800	1200
4	800	1600	2400
5	1600	3200	4800
6	3200	6400	9600

※ウィルスびきを6匹いじょうけ以上消とくてんしても得点びきは6匹おなのときと同じです。

- MEDとHIのレベル5・10・15・20をクリアすると、それぞれに楽しい画面たのが見られるよ。
- 1-PLAYERゲーム・2-PLAYERゲーム共に10個カプセルでが出てくることに、カプセルらっかの落下速度すいが少ずつ速はやくなっていくから注意!!



6.2-PLAYERゲームの遊び方

同時にゲームがスタートし、相手より先にウィルスを全部消してしまうと1ゲーム勝ちになります。1ゲーム勝つと勝利の証として冠がもらえ、先に冠を3個もらった方が勝者となります。また、カプセルがビンのの上まで詰まってしまうと負けで、相手に冠が1個与えられます。

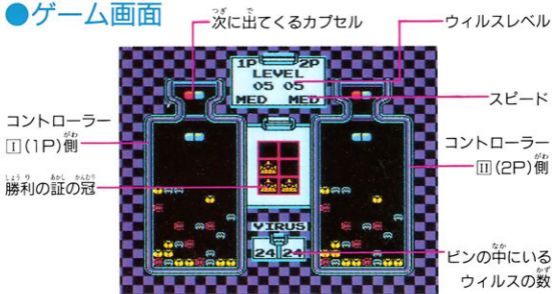


★ドクターマリオからのアドバイス

- 連続消しをするとメロディーが流れて相手を攻撃できる。連続消し2列でハーフカプセルが2個、3列で3個、4列で4個相手側に落下する。但し4列以上消してもハーフカプセルは4個しか落下しないよ。



● ゲーム画面 がめん



- 連続消しをしたときは「**攻撃!!**」と叫んで、相手をビックリさせてやろう。でもときには「**反撃!!**」があるかもしれないよ。



し ようじよう ちゆうい
使用上の注意

- 1) ご使用後はACアダプタをコンセントから必ず抜いておいてください。
- 2) テレビ画面からできるだけ離れてゲームをしてください。
- 3) 長時間ゲームをするときは、健康のため約2時間ごとに10分から15分の小休止をしてください。
- 4) 精密機械ですので、極端な温度条件下での使用や保管および強いショックを避けてください。また絶対に分解したりしないでください。
- 5) 端子部に手を触れたり、水にぬらさないようにしてください。故障の原因となります。
- 6) シンナー、ペンジン、アルコール等の揮発油でふかないでください。
- 7) ファミリーコンピュータにプロジェクションテレビ*を接続すると残像現象（画面焼け）が生ずるため、接続しないでください。

* スクリーン投影方式のテレビ

Dr. MARIO™

ドクターマリオ™

FOR SALE and USE IN JAPAN ONLY
本品の輸出、使用営業及び賃貸を禁じます。



当時の取扱説明書を電子化したデータは、当時の表現を尊重して最低限の編集にとどめています。現在では不適切と思われる描写・表現・表記、本ソフトでは使用できない通信機能・拡張機能の説明や、利用できないお問い合わせ先などが記載されていることもあります。