

# NINJA GAIDEN

1 Comandi

2 Schermo di gioco

3 Movimenti di base

4 Sfruttare i muri e le superfici

5 Schermo di continuazione

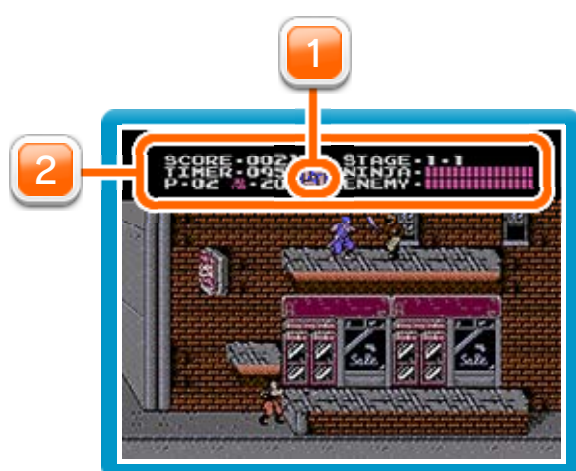
6 Oggetti e tecniche ninja

## Comandi di base

Muovi	+
Salta	A
Attacca con la Spada del drago	B
Avvia/Metti in pausa/Riprendi la partita/Salta filmato	START

### ● Filmati

La trama del gioco è narrata attraverso filmati riprodotti alla fine di alcuni livelli.



1 Tecnica ninja



2 Statistiche di gioco

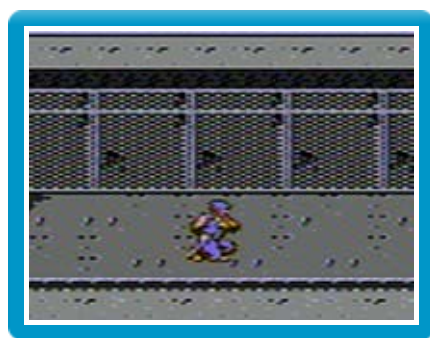
## Descrizione delle statistiche



SCORE (Punteggio)	Il tuo punteggio attuale.
STAGE (Livello)	Il livello e l'area in cui ti trovi.
TIMER	Il tuo tempo a disposizione. Quando il timer raggiunge lo zero, perderai una vita.
P (Vite)	Le tue vite rimanenti. La partita termina quando esaurisci tutte le vite.
忍 (Forza spirituale)	La tua forza spirituale rimanente. Diminuisce ogni volta che usi una tecnica ninja.
NINJA	La tua energia a disposizione. Diminuisce ogni volta che subisci un attacco. Quando la barra si svuota completamente, perdi una vita.
ENEMY (Nemico)	Il livello di energia del boss: attaccalo per azzerare la sua barra di energia. Quest'ultima apparirà sempre a schermo, anche quando non stai affrontando un boss.

### 3

## Movimenti di base

Premi  per correre in quella direzione oppure  per accovacciarti. Quando sei in prossimità di una scala, premi



 per salire o scendere, o aggrappatici con un salto. Quando ti trovi su una scala, premi  nella direzione opposta e **A** per saltare giù.


◆ Non puoi attaccare mentre sei su una scala.

## 4

## Sfruttare i muri e le superfici

Sei un ninja, e come tale hai l'abilità di saltare e attaccarti ai muri e ad altre superfici.

Quando ti aggrappi, premi 

nella direzione opposta e **A** per saltare giù. Usa questa tecnica per risalire le superfici muovendoti a zig zag da una parete all'altra, ma ricordati che non puoi attaccare mentre aderisci a una superficie. Per eseguire una serie di salti di sponda, tieni premuto **A** e premi alternativamente .



Se non hai più vite a disposizione e finisci in una fossa, scade il tempo, oppure perdi tutta la tua energia, la partita avrà termine e passerai allo schermo di continuazione. Da qui, dovrai premere START per riprendere a giocare dall'inizio dell'ultima area raggiunta. Tuttavia, se perdi una vita in una sfida contro uno dei boss finali nei livelli 6-4 e 6-5, ricomincerai a giocare dall'inizio del livello 6-1. Non preoccuparti di quante volte perdi, perché avrai un numero di tentativi infinito.

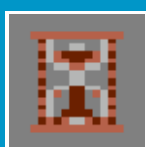


Distruggi determinati oggetti per scoprirne il contenuto.



### Forza spirituale

Le capsule rosse aggiungono dieci unità alla tua forza spirituale, mentre quelle blu solo cinque. Ne avrai bisogno per usare le tue tecniche ninja.



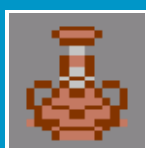
### Blocca tempo

Blocca tutti i nemici e i proiettili per un breve lasso di tempo.



### Bonus

Aumenta il tuo punteggio. Quelli rossi ti regalano 1000 punti, mentre con quelli blu ne otterrai 500.



### Pozione curativa

Ti fa recuperare sei unità di energia.



### Vita extra

Aggiunge una vita a quelle a tua disposizione.



### Fiamme rotanti

Distruggono qualsiasi avversario o proiettile con cui entrano in contatto. Questa tecnica non consuma forza spirituale.



### Shuriken

⊕ e **B**

Vola in linea retta e colpisce un solo nemico. Forza spirituale necessaria: 3 unità.

### Shuriken lacerante



⊕ e **B**

Trafigge i nemici uno dopo l'altro e torna indietro come un boomerang. Forza spirituale necessaria: 5 unità.

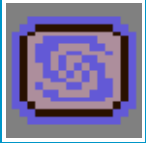
### Vortice di fuoco



⊕ e **B**

Un vortice di fuoco che travolge tutto ciò che trova sul suo cammino. Forza spirituale necessaria: 5 unità.

### Ali del vento



**B** (mentre salti)

Durante un salto, ti permette di eseguire un attacco rotante. Forza spirituale necessaria: 5 unità.