

Galaga

1 Comandi

2 Come iniziare


3 Il gioco

4 Schermo di gioco

5 Boss

6 Vite rimanenti e Game Over

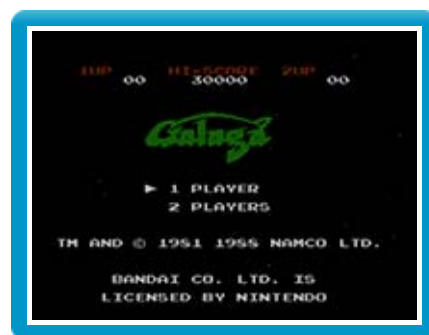
Comandi di base

Muovi verso sinistra/destra	
Spara	A o B
Metti in pausa/Conferma (solo giocatore 1)	START
Scegli voci nei menu	SELECT

2

Come iniziare

Scegli il numero di giocatori con SELECT e poi premi START per cominciare la partita.

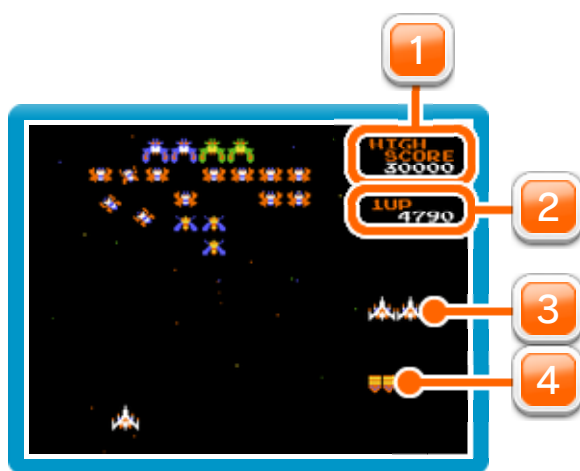


Abbatti gli alieni provenienti da Galaga con i tuoi missili e muoviti a destra e a sinistra per evitare i loro colpi. Accumula



abbastanza punti e otterrai una vita extra. Elimina tutti i nemici per passare al livello successivo. Ogni tanto dovrai affrontare un CHALLENGING STAGE (Livello sfida), in cui guadagnerai punti extra.

- ◆ Otterrai dei punti extra anche abbattendo intere formazioni di nemici o un boss.



1 Record

2 Punteggio

3 Vite rimanenti

4 Livello attuale

I boss nemici utilizzano un raggio traente. Se questo ti intercetta, il tuo caccia sarà catturato. Se abbatti il boss che ha catturato la tua navicella spaziale, puoi recuperarla e raddoppiare la tua potenza di fuoco. Devi colpire un boss due volte per abatterlo.



Perdi una vita se sei catturato da un boss, colpito da un proiettile o entri in contatto con un nemico. La partita finisce se esaurisci tutte le vite o se la tua navicella viene catturata da un boss quando non ti sono rimaste più vite a disposizione. Se vieni colpito quando stai usando un doppio caccia, tornerai a usare un velivolo singolo.

