

PAC-MAN

1 Comandi

2 Come iniziare

3 Il gioco

4 Schermo di gioco

5 Le Palline Energia

6 I fantasmi

Comandi di base

Muovi	+
Inizia/Pausa/Conferma	START
Seleziona	SELECT

Premi SELECT per cambiare il numero di giocatori e poi premi START per iniziare a giocare.

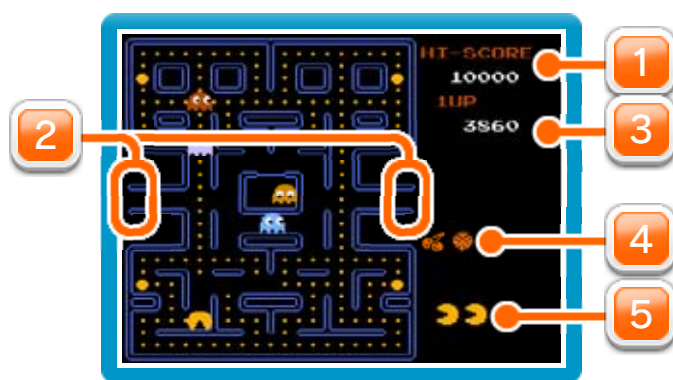


Muovi Pac-Man all'interno del labirinto e mangia tutte le Pac-Palline per completare il livello.

Se un fantasma ti acchiapperà

perderai una vita, e se le esaurirai tutte il gioco terminerà. Accumuli punti e vite extra mangiando Pac-Palline, Palline Energia, frutta e fantasmi.





1 Record

2 Tunnel di teletrasporto

Usa i tunnel di teletrasporto per passare da un lato all'altro del labirinto.

3 Punteggio del giocatore 1

4 Livello attuale

5 Vite rimanenti

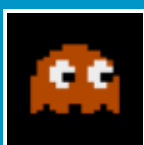
Se mangi una Pallina Energia, i fantasmi diventeranno vulnerabili per un breve intervallo di tempo e tu potrai mangiarli. Ingoiali uno dopo l'altro per aumentare il tuo punteggio. I fantasmi che hai mangiato torneranno al centro dello schermo per riapparire poi in condizioni normali.

- ◆ I fantasmi che non hai mangiato torneranno al loro stato originale quando svanirà l'effetto della Pallina Energia, quindi fai attenzione.



1 Pallina Energia

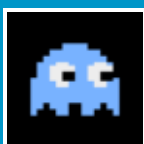
2 Fantasma vulnerabile

**Blinky l'ombra**

È aggressivo e insegue Pac-Man.

**Pinky il veloce**

Cerca di tendere delle imboscate a Pac-Man.

**Inky il timido**

I suoi movimenti sono più imprevedibili.

**Clyde il lento**

Se la prende con calma. Gli piace fare il finto tonto.