

Ghosts'n Goblins

1 Comandi

2 Come iniziare

3 Il gioco

4 Schermo di gioco

5 Armi

6 Oggetti

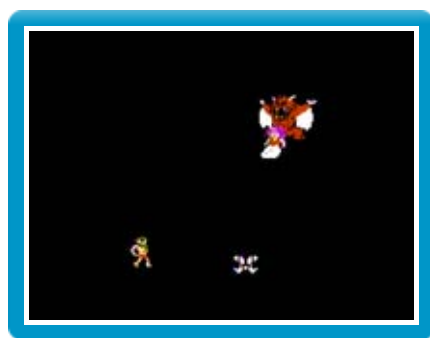
Comandi di base

Muovi	+
Salta	A
Attacca	B
Inizia la partita/Metti in pausa	START
Seleziona il numero di giocatori	SELECT

Sullo schermo del titolo, premi SELECT per selezionare 1 PLAYER (Un giocatore) o 2 PLAYERS (Due giocatori), quindi premi START per cominciare a giocare.



Vesti i panni di un prode cavaliere e combatti demoni, zombi e altre spaventose creature per salvare la



principessa rapita! Sconfiggi il boss che trovi alla fine di ogni livello e usa la chiave che lascerà cadere per aprire il cancello e accedere al livello successivo.

● Armatura

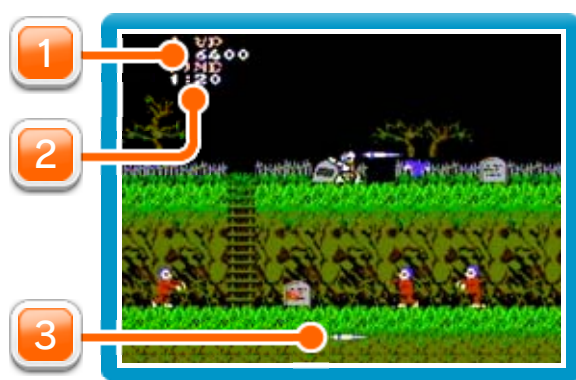
Se vieni colpito da un mostro o da un proiettile, perdi l'armatura. Quando subisci un secondo attacco,



cadi nel vuoto o esaurisci il tempo a tua disposizione, perdi una vita. In questo caso dovrai ricominciare il livello dall'inizio o proseguire dal punto intermedio, se già raggiunto in precedenza.

● Game Over

Se esaurisci tutte le vite a disposizione, la partita ha termine. Tuttavia, puoi sempre continuare a giocare selezionando CONTINUE (Continua) sullo schermo del titolo.



1 Punteggio

2 Tempo rimanente

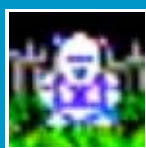
3 Arma in uso

Puoi trovare armi e altri oggetti nelle urne trasportate dai nemici. Le armature, invece, sono nascoste in alcuni punti dei livelli.

Lancia	Segue una traiettoria rettilinea. È l'arma standard.
Pugnale	È più veloce della lancia. Puoi lanciarne fino a tre di seguito.
Torcia	Segue una breve traiettoria ad arco e continua a bruciare a terra per alcuni istanti.
Scure	Segue una traiettoria ad arco, ma è efficace solo contro i nemici più deboli.

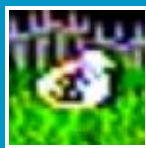
◆ Nel corso del gioco potrai trovare anche altre armi.

Durante il gioco potrai trovare altri oggetti oltre a quelli elencati qui sotto.



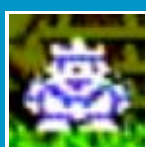
Soldato di pietra

Vale 200 o 400 punti a seconda del livello.



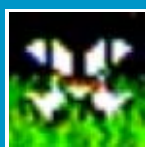
Sacco di monete

Vale 500 punti.



Re

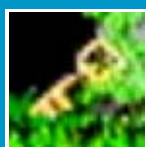
Vale 10.000 punti.



Armatura

Restituisce l'armatura nel caso tu l'abbia persa.

◆ Questo oggetto non appare se stai già indossando l'armatura.



Chiave

La ottieni sconfiggendo il boss alla fine di ogni livello. Vale 1000 punti e ti permette di avanzare al livello successivo.