

MEGA MAN 2

1 Comandi

2 Come iniziare

3 Il gioco

4 Schermi di gioco

5 Armi e oggetti speciali

6 Strumenti

7 Password

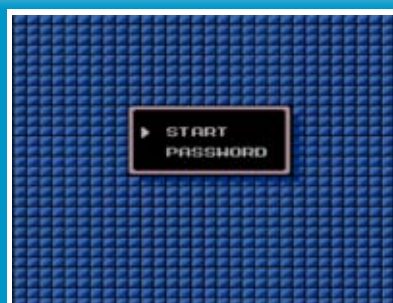
Comandi di base


Muovi/Seleziona arma/Seleziona livello/Scegli voci nei menu	+
Salta/Posiziona pedina (schermo di inserimento password)	A
Attacca/Elimina pedina (schermo di inserimento password)	B
Conferma/Inizia partita/Visualizza schermo di selezione arma	START
Scegli voci nei menu	SELECT

- ◆ Premi + quando ti trovi vicino a una scala per salire o scendere. Per lasciarti cadere, premi A.



Schermo del titolo

Schermo di
selezione

Per saltare il video introduttivo e accedere direttamente allo schermo del titolo, premi START. Scegli il livello di difficoltà e poi premi START per visualizzare lo schermo di selezione. Usa  o SELECT per selezionare START (Inizia) o PASSWORD e conferma con START.

START
(Inizia)

Accedi allo schermo di selezione livello e inizia una nuova partita.

PASSWORD

Inserisci una password per continuare una partita iniziata precedentemente.

Vesti i panni di Mega Man, l'inimitabile robot umanoide da combattimento. In questo ruolo dovrai impedire al Dr. Wily di conquistare il mondo e porre fine ai suoi piani malefici affrontando i suoi otto nuovi robot. Fatti strada attraverso i vari livelli e conquista la fortezza che si trova alla fine di ognuno di essi, eliminando i nemici che intralciano la tua avanzata. Una volta sconfitti gli otto robot, raggiungi il Dr. Wily per lo scontro finale.

Usa **+** sullo schermo di selezione livello per scegliere un livello e conferma con **START**.

Potrai accedere al duello finale con il Dr. Wily solamente dopo aver completato tutti gli altri livelli.



Schermo di selezione livello

● Vite rimanenti e Game Over

Perdi una vita se la tua barra di energia vitale si esaurisce completamente, cadi nel vuoto o non riesci a evitare alcuni degli ostacoli presenti nel gioco. Se esaurisci tutte le vite a disposizione è Game Over.

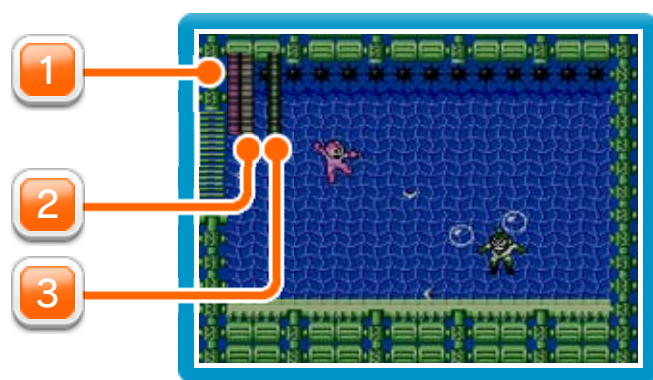
- ◆ Puoi accertarti delle vite rimanenti in tuo possesso sulla seconda pagina dello schermo di selezione arma.

Menu Game Over

CONTINUE (Continua)	Continua la partita iniziando dall'ultimo livello giocato.
STAGE SELECT (Seleziona livello)	Ritorna allo schermo di selezione livello.

PASSWORD

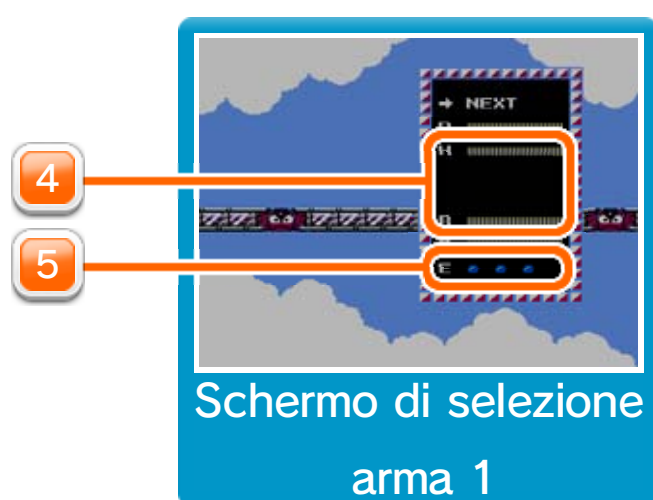
Visualizza la password
(disposizione pedine) per i tuoi
progressi attuali.



1 Barra di energia dell'arma

2 Barra di energia vitale

3 Barra di energia del boss



4 Armi raccolte

5 Serbatoi di energia a disposizione



6 Vite rimanenti

Ogni volta che sconfiggi i boss di fine livello, ottieni armi e oggetti speciali che ti saranno utili per superare molti ostacoli. Mentre giochi, premi START per visualizzare lo schermo di



Schermo di
selezione arma

selezione arma 1. Seleziona → NEXT (Successivo) per passare allo schermo di selezione arma 2, evidenzia l'arma o l'oggetto che desideri utilizzare e conferma premendo START.

Quando utilizzi un'arma, la relativa barra di energia si svuota gradualmente. Raccogli gli integratori armi per ripristinare la barra di energia dell'arma che stai utilizzando. In ogni caso, le barre di tutte le armi vengono completamente ripristinate all'inizio di ciascuno degli otto livelli principali. Ricorda che l'arma di default di Mega Man, il Mega demolitore, può essere utilizzata senza limiti perché non consuma energia.

Avanzando attraverso i vari livelli o sconfiggendo un nemico, ti imbatterai in molti oggetti diversi.



Integratore energetico

Quelli piccoli ripristinano due unità della barra di energia vitale, mentre quelli grandi ne riempiono dieci.



Integratore armi

Quelli piccoli ripristinano due unità della barra di energia dell'arma, mentre quelli grandi ne riempiono dieci. Con questo integratore puoi ripristinare solo l'energia dell'arma o dell'oggetto speciale utilizzato.



Serbatoio di energia

Usalo per ripristinare completamente la tua barra di energia vitale. Ne puoi portare fino a quattro per volta.



1UP

Ottieni una vita in più.

Dopo aver sconfitto uno dei robot o terminato la partita, seleziona PASSWORD per visualizzare il codice per i tuoi progressi attuali. Premendo **A**, puoi chiudere lo schermo della password.



In seguito, per continuare a giocare dai progressi salvati, seleziona PASSWORD dallo schermo di selezione e poi posiziona le pedine disponendole correttamente sulla griglia. Muovi il cursore con **+** e posiziona le pedine con **A**. Per eliminare una pedina, selezionala e premi **B**. Se inserisci correttamente la password, la partita sarà caricata con tutte le armi e gli oggetti in tuo possesso.

- ◆ Ricorda che se termini la partita mentre ti trovi nella fortezza del Dr. Wily, la password fornita ti permetterà di ricominciare la partita solamente dall'inizio della fortezza, senza tener conto dei progressi raggiunti.