

Metroid

1 Comandi

2 Come iniziare

3 Il gioco

4 Schermo di gioco

5 Energia

6 Oggetti e potenziamenti

7 Password

Comandi di base

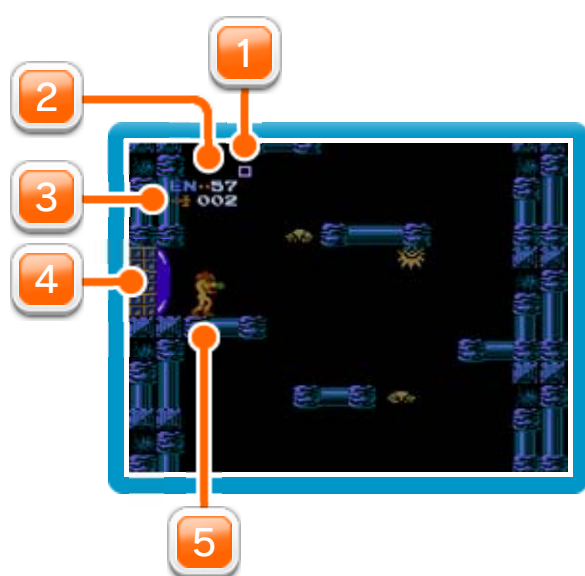
Muovi/Morfosfera/Mira in alto	+
Salta	A
Attacca/Piazza bomba	B
Metti in pausa/Conferma	START
Seleziona missili/Scegli voci nei menu	SELECT

Seleziona START e premi START per iniziare una nuova partita.



Nei panni di Samus, devi infiltrarti nel pianeta fortezza Zebes e distruggere Mother Brain. Durante la tua ricerca, usa tutte le tue abilità speciali per riuscire ad attraversare ogni area. Cerca i potenziamenti nascosti sul pianeta per ottenerne nuovi attacchi e abilità: potrai così raggiungere aree di Zebes prima inaccessibili.





1 Serbatoio Energia

2 Energia rimasta

3 Missili disponibili

4 Portello

5 Samus

● Portelli colorati

Portelli blu

Puoi aprirli con un semplice colpo del tuo raggio.

Portelli rossi

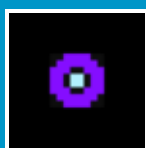
Per aprire questi portelli devi colpirli con cinque missili.

◆ In alcuni casi, i missili richiesti non sono cinque, ma dieci.

La tua energia diminuisce ogni volta che entri in contatto con un nemico, un suo attacco ti colpisce, oppure quando non riesci a evitare alcuni ostacoli. Quando l'energia scende a zero, uno dei Serbatoi Energia viene utilizzato per ripristinarla. Se perdi tutta l'energia e non hai più Serbatoi Energia a disposizione, la partita ha termine.

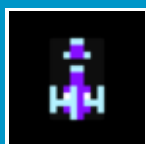


- ◆ Nel corso della tua avventura troverai diversi Serbatoi Energia.



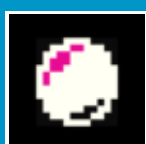
Sfera d'energia

Ripristina parzialmente la tua energia.



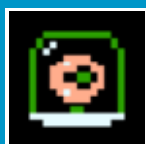
Missili (munizioni)

Aumenta di due la quantità di missili a tua disposizione.



Morfosfera

Premi **+** per trasformarti in una sfera. In questo modo, potrai esplorare i passaggi più stretti.



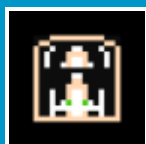
Bomba

Questo potenziamento ti consente di piazzare bombe con **B** quando sei sotto forma di Morfosfera.



Serbatoio Energia

Ripristina la tua energia e aggiunge un Serbatoio Energia alla tua riserva.



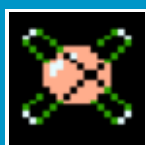
Missile

Questo oggetto aumenta di cinque il numero massimo di missili che puoi portare con te. Premi **SELECT** per cambiare arma e **B** per aprire il fuoco.



Ipersalto

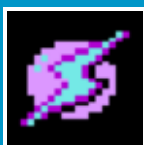
Con questi stivali puoi saltare più in alto.




Termotuta

Aumenta la tua resistenza: quando un nemico ti colpisce, subisci solo metà dei danni. Permette inoltre di attraversare le aree caratterizzate da temperature elevate.

Attacco a vite



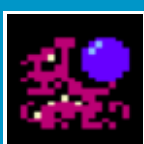
Premi **A** tenendo premuto  per effettuare un attacco a vite. Travolgi e danneggia tutti i nemici con cui entri in contatto.

Raggio Lungo



Aumenta la portata del tuo raggio standard.

Raggio Gelo



I nemici colpiti da questo raggio rimangono congelati ed immobili per breve tempo.

Raggio Onda



Un raggio potente dal fascio ondulato.

Questo titolo ti fornisce una serie di password per consentirti di proseguire la tua avventura. Ogni volta che una partita ha termine, ricevi una password che puoi utilizzare per continuare a giocare recuperando i progressi fatti e le abilità acquisite. Usa **+** per selezionare un carattere e premi **A** per inserirlo. In caso di errore, premi **B** per tornare indietro di un carattere. Una volta inserita la password, premi **START** per confermare.

