

Kirby's Adventure

1 Comandi

2 Come iniziare

3 Il gioco


4 Schermo di gioco

5 Abilità copiate









6 Oggetti

7 Salvataggio ed eliminazione dati

Comandi di base

Muovi/Scegli voci nei menu	
Salta/Conferma	A
Aspira/Usa abilità copiata	B
Inizia partita/Accedi alla guida	START
Scarta abilità copiata	SELECT

Altri comandi

Cammina	
Corri	Premi rapidamente due volte  e poi tieni premuto per correre. Per fermarti, lascia  . Mentre corri, puoi premere  nella direzione opposta per fermarti bruscamente.
Accovacciati	Tieni premuta  per accovacciarti.
Gonfiati	Premi  per gonfiarti e usala per muoverti fluttuando nell'aria.
Salta	Premi A per saltare. Spicca un salto mentre corri e arriverai più lontano.
Aspira	Premi B per aspirare un nemico o un oggetto.
Entra in una porta	Posizionati davanti a una porta e premi  per entrare.
Sali/Scendi usando una scala	Premi  per salire o scendere lungo una scala.
Scivolata	Premi A o B mentre ti accovacci per eseguire una scivolata.

Comandi aggiuntivi

Espellire	Premi B dopo aver aspirato un nemico per espellere una stella. Sfrutta questo attacco per eliminare blocchi o nemici.
Inghiottisci	Premi + per inghiottire un nemico e copiarne l'abilità. Quest'ultima varia a seconda della creatura aspirata e alcuni nemici non ne hanno alcuna.

Comandi in volo

Fluttua	Premi ripetutamente A per fluttuare quando sei in volo.
Attacco a mezz'aria	Premi B mentre sei a mezz'aria per emettere uno sbuffo d'aria. Tieni presente che, così facendo, Kirby si sgonfierà per poi cadere a terra!

Comandi in acqua

Nuota	Premi A e + per nuotare quando sei in acqua.
Getto d'acqua	Premi B mentre sei sott'acqua per sconfiggere i nemici spruzzando un piccolo getto.

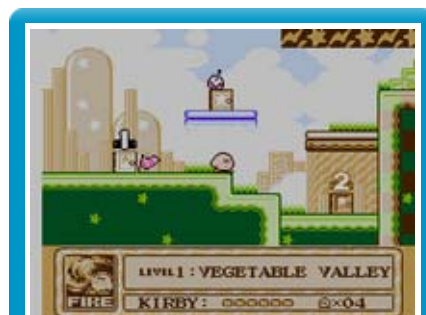
Una volta visualizzato lo schermo del titolo, premi START per accedere allo schermo di selezione file. Seleziona un file vuoto e premi START per accedere alla mappa del primo livello.



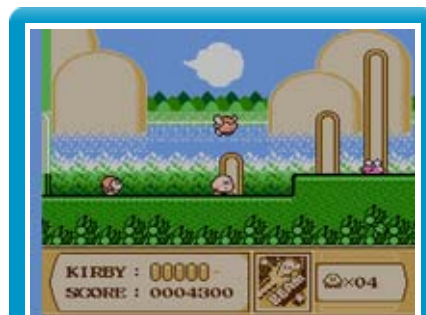
● Informazioni su livelli e aree

Nello schermo del livello, puoi vedere le varie porte che permettono di accedere alle singole aree. Ogni volta che completi un'area, lo schermo del livello si estende rivelando nuove porte.

Sconfiggi il boss che ti attende nell'area finale di ciascun livello e prendi un frammento dello Scettro Stella per proseguire la tua avventura. Per completare il gioco, devi sconfiggere tutti gli otto boss!



Schermo del livello



Schermo dell'area

● Vite rimanenti e Game Over

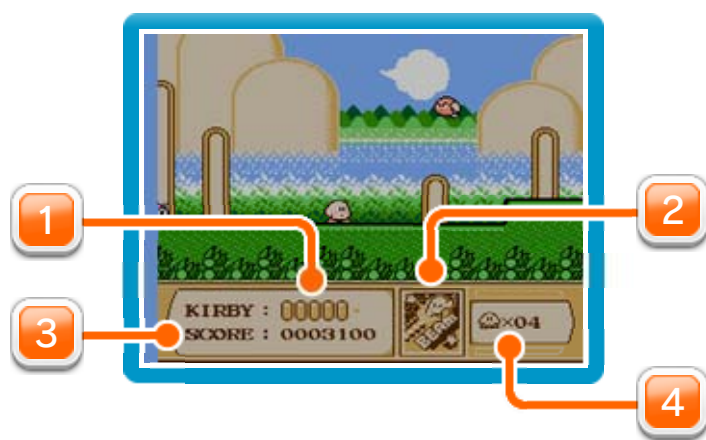
Ogni volta che subisci un attacco o entri in contatto con un nemico, perdi parte della tua salute. Se questa si esaurisce del tutto, o cadi nel vuoto, perdi una vita.

Una volta esaurite tutte le vite a disposizione, la partita ha termine.

Seleziona CONTINUE (Continua) sullo schermo di Game Over per riprendere a giocare dall'ultima area raggiunta, oppure GAME END (Termina partita) per tornare allo schermo del titolo.



Schermo di Game Over



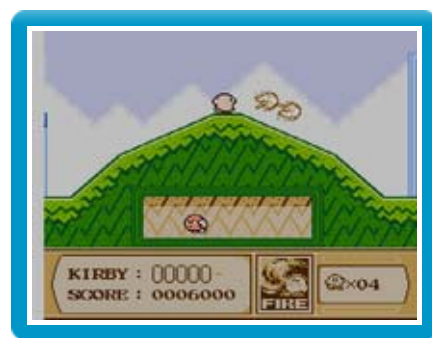
1 Indicatore della salute

2 Abilità copiata

3 Punteggio

4 Vite rimanenti

Premi **B** per sfruttare l'abilità copiata di un nemico precedentemente ingoiato. Nel corso del gioco, avrai



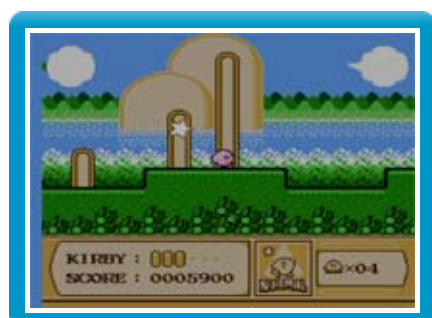
occasione di copiare tante abilità diverse: provale tutte!

Tuttavia, alcuni nemici non donano alcuna abilità speciale.

◆ Non puoi aspirare un nemico mentre disponi già di un'abilità copiata.

● Scartare un'abilità copiata

Premi **SELECT** per scartare l'abilità copiata di cui disponi al momento. Tieni presente che entrando in



contatto con un nemico o subendo un attacco, perderai l'abilità al momento in uso. Questa riapparirà sotto forma di una stella: cerca di aspirarla e ingoiarla per recuperare l'abilità perduta!



Pomodoro Maxim

Ripristina completamente la tua salute.



Bonbon

Ti rende invulnerabile per breve tempo.



1UP

Ottieni una vita extra.



Stella Warp

Ti trasporta in un altro luogo.

La partita viene salvata automaticamente ogni volta che completi una nuova area. Accedi allo schermo di selezione file per caricare una partita salvata. Ricorda che il salvataggio non tiene conto di vite rimanenti, salute, abilità copiate e punteggio.

Per eliminare i dati salvati, accedi allo schermo di selezione file, seleziona DELETE SAVED GAME (Elimina partita salvata) e poi il file da eliminare.

Una volta eliminati, i dati non possono essere recuperati, perciò fai attenzione!