

# Super C

1 Commandes

2 Commencer à jouer

3 Déroulement de la partie

4 Niveau à défilement latéral

5 Niveau en vue aérienne

6 Améliorations

## Commandes principales

Se déplacer/Viser	+
Sauter	A
Tirer	B
Commencer une partie/Mettre le jeu en pause/Reprendre la partie	START
Naviguer dans les menus	SELECT

- ◆ Maintenez + enfoncé pour vous allonger.
- ◆ Vous ne pouvez pas tirer lorsque vous êtes allongé dans l'eau.
- ◆ Vous ne pouvez pas sauter ou vous allonger dans les niveaux en vue aérienne.

Sélectionnez 1 PLAYER  
(1 joueur) ou 2 PLAYERS  
(2 joueurs) avec SELECT, puis  
appuyez sur START pour  
commencer la partie.



### ● Écran de fin de partie

Sélectionnez CONTINUE  
(continuer) ou END (quitter)  
avec SELECT et confirmez  
avec START. Choisissez



CONTINUE pour reprendre la partie au début de  
la zone où vous avez échoué. Vous pouvez  
continuer deux fois. Choisissez END pour  
retourner à l'écran titre.

### ● Écran de sélection du son

À l'écran titre, maintenez **A** et **B** enfoncés, puis  
appuyez sur START pour afficher l'écran de  
sélection du son. Ici, vous pouvez écouter la  
musique et les effets sonores du jeu.

Sélectionnez un morceau avec **+** et appuyez  
sur **B** pour l'écouter. Appuyez sur **A** pour  
arrêter la lecture, et sur START pour retourner à  
l'écran titre.

Votre mission est d'éliminer les envahisseurs extraterrestres sans merci. Votre objectif ultime est de détruire la base



extraterrestre. Faites bon usage des améliorations que vous trouverez au fur et à mesure de votre progression afin d'éliminer les envahisseurs extraterrestres et d'éviter les obstacles qui se dressent sur votre route. Vous perdez une vie lorsque vous êtes touché par un ennemi, son attaque, ou lorsque vous tombez hors de l'écran. Si vous perdez toutes vos vies, la partie prend fin. Il est possible de jouer à deux joueurs en coopération. Unissez-vous et lancez-vous en territoire ennemi.

- ◆ Dans une partie à deux joueurs, l'écran ne défile pas tant que les deux joueurs n'ont pas avancé.



1 Vies restantes (joueur 1)

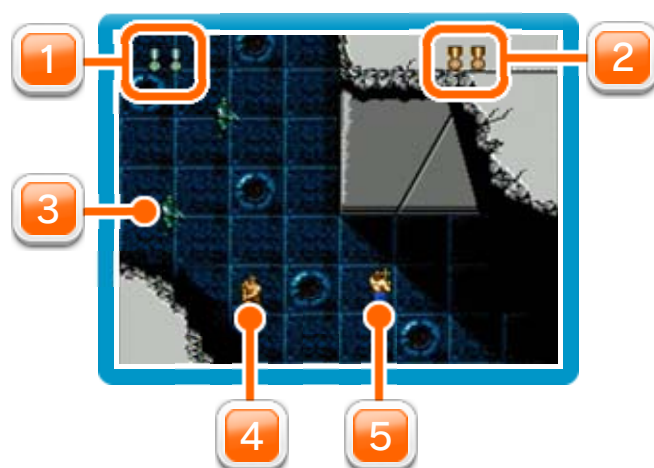
2 Vies restantes (joueur 2)

3 Joueur 1

4 Ennemi

5 Joueur 2

- ◆ Les scores s'affichent à l'écran de fin de partie et lorsque vous terminez un niveau.



1 Vies restantes (joueur 1)

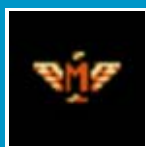
2 Vies restantes (joueur 2)

3 Ennemi

4 Joueur 2

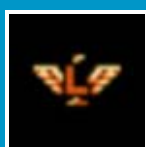
5 Joueur 1

Vous pouvez faire apparaître des améliorations en tirant sur des capsules ou des capteurs.



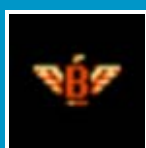
### Mitrailleuse

Vous permet de tirer en rafale.



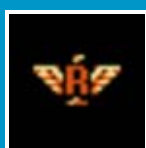
### Laser

Une arme destructrice qui permet de transpercer les armures.



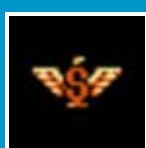
### Bouclier

Vous confère une invincibilité temporaire. Votre personnage clignote tant qu'il est invincible.



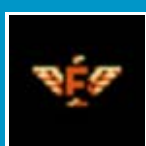
### Balles rapides

Accroît la cadence de tir de l'arme que vous utilisez (excepté le laser).



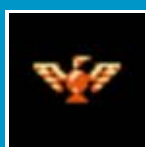
### Fusil multiple

Tire des balles dans cinq directions différentes.



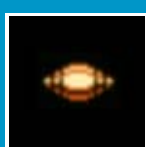
### Lance-flammes

Tire une boule de feu qui éclate dans toutes les directions lorsqu'elle heurte un ennemi ou un mur. Maintenez **B** enfoncé puis relâchez pour tirer une boule de feu plus puissante.



### Méga grenade

Anéantit tous les ennemis à l'écran.



### Capsule d'amélioration

Détruisez-la pour faire apparaître une amélioration.



### Capteur

Détruisez-le pour faire apparaître une amélioration.