

Galaga

1 Commandes

2 Commencer à jouer


3 Déroulement de la partie

4 Écran de jeu

5 Boss

6 Perte de vies et fin de partie

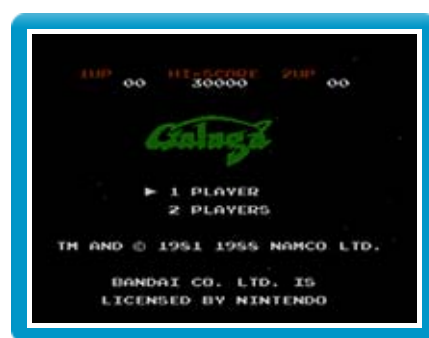
Commandes principales

Se déplacer à gauche/à droite	
Tirer	A / B
Mettre le jeu en pause/Confirmer (joueur 1 uniquement)	START
Naviguer dans les menus	SELECT

2

Commencer à jouer

Sélectionnez le nombre de joueurs avec SELECT, puis appuyez sur START pour commencer.



3

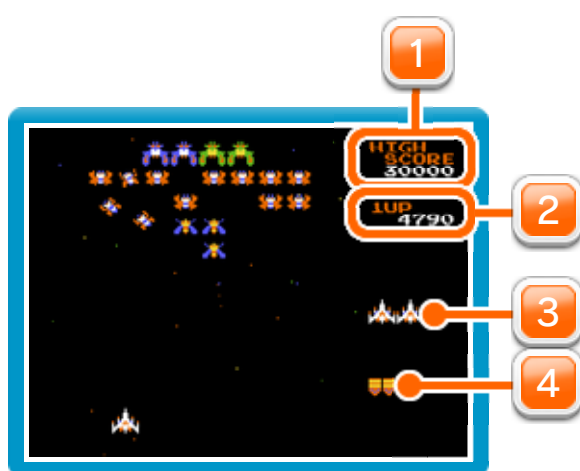
Déroulement de la partie

Abattez les vaisseaux ennemis avec vos missiles et esquivez leurs attaques en vous déplaçant vers la gauche ou la



droite. Si vous marquez suffisamment de points, vous gagnez une vie supplémentaire. Pour terminer un niveau, vous devez détruire tous les ennemis qui s'y trouvent. Vous rencontrerez des niveaux spéciaux dans lesquels vous pourrez gagner des points supplémentaires.

- ◆ Détruire les ennemis et les boss pendant qu'ils attaquent ou sont en formation vous permet d'obtenir des points supplémentaires.



1 Meilleur score

2 Score

3 Vies restantes

4 Niveau

Les boss envoient un rayon tracteur qui peut capturer votre vaisseau. Si vous détruisez le boss qui a capturé votre vaisseau, le vaisseau ainsi libéré s'arrimera au vôtre, doublant votre puissance de tir. Les boss doivent être touchés deux fois pour être détruits.



6

Perte de vies et fin de partie

Si vous êtes capturé par un boss, touché par une attaque ennemie, ou que vous entrez en collision avec un ennemi, vous perdez une vie. La partie prend fin lorsque votre dernier vaisseau est détruit ou capturé par un boss. Si vous êtes touché alors que vous avez un double vaisseau, celui-ci redevient un vaisseau normal.

