

PAC-MAN

1 Commandes

2 Commencer à jouer

3 Déroulement de la partie

4 Écran de jeu

5 Super pac-gomme

6 Fantômes

Commandes principales

Se déplacer	+
Commencer/Mettre le jeu en pause/Confirmer	START
Sélectionner	SELECT

2

Commencer à jouer

Utilisez SELECT pour choisir le nombre de joueurs, puis appuyez sur START pour commencer.

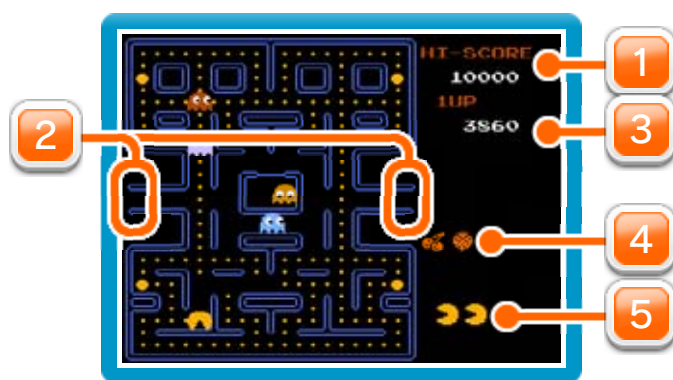


3

Déroulement de la partie

Déplacez Pac-Man dans le labyrinthe et gobez toutes les pac-gommes pour terminer le niveau. Vous perdez une vie si un fantôme vous attrape, et la partie se termine lorsque vous perdez votre dernière vie. Lorsque vous gobez des pac-gommes, des super pac-gommes, des fruits ou des fantômes, vous augmentez votre score et pouvez ainsi obtenir des vies supplémentaires.





1 Meilleur score

2 Zones de téléportation

Utilisez les zones de téléportation pour atteindre l'autre côté du labyrinthe.

3 Score du joueur 1

4 Niveau en cours

5 Vies restantes

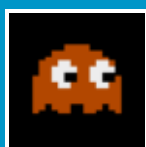
Si vous mangez une super pac-gomme, les fantômes deviennent comestibles pendant un court laps de temps et vous pouvez les gober. Vous gagnez un maximum de points lorsque vous gobez plusieurs fantômes à la suite. Les fantômes que vous avez gobés rentrent dans leur cachette au centre de l'écran et réapparaissent dans leur état normal.

- ◆ Faites attention, les fantômes que vous n'avez pas gobés retrouvent leur état normal dès que l'effet de la super pac-gomme s'est dissipé.



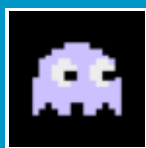
1 Super pac-gomme

2 Fantôme comestible



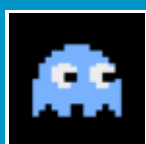
Blinky le fonceur

Il pourchasse Pac-Man avec agressivité.



Pinky, roi de l'embuscade

Il essaie de coincer Pac-Man.



Inky l'imprévisible

Ses déplacements sont plus fantaisistes.



Clyde le nonchalant

Il prend son temps et aime bien faire l'idiot.