

# BUBBLE BOBBLE

1 Commandes

2 Commencer à jouer

3 Déroulement de la partie

4 Écran de jeu

5 Marquer des points

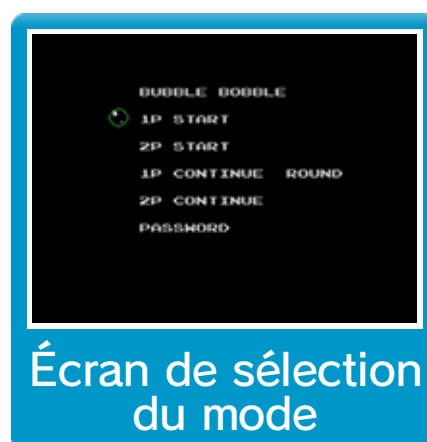
6 Objets

7 Mot de passe

## Commandes principales

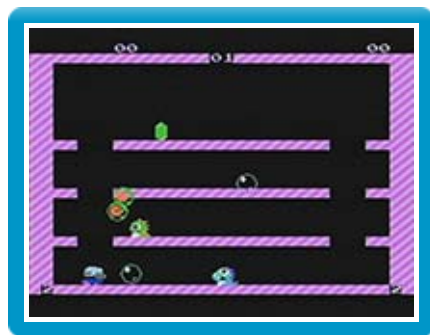
Se déplacer vers la gauche ou la droite/Saisir un mot de passe	+
Sauter	A
Souffler des bulles	B
Confirmer/Mettre le jeu en pause/ Reprendre la partie	START
Naviguer dans les menus	SELECT

Sélectionnez 1P START (partie à 1 joueur) ou 2P START (partie à 2 joueurs) avec SELECT, puis appuyez sur START pour commencer la partie. Dans le mode deux joueurs, le joueur 1 débute à gauche de l'écran et le joueur 2 à droite.



- ◆ Appuyez sur START à l'écran titre pour avancer jusqu'à l'écran de sélection du mode.

Déplacez Bub (joueur 1) et Bob (joueur 2) sur l'écran et enfermez les petites bestioles ennemies dans vos bulles. Une



fois qu'un ennemi est coincé, faites éclater la bulle pour l'anéantir. Éliminez tous les ennemis à l'écran pour passer au niveau suivant. Vous perdez une vie lorsque vous êtes touché par un ennemi ou une attaque ennemie. La partie prend fin lorsque vous n'avez plus de vies. Le travail d'équipe est crucial pour gagner une partie à 2 joueurs : assurez-vous d'éliminer tous les ennemis ensemble.

### ● Continuer la partie

Lorsque vous perdez la partie, l'écran de fin de partie s'affiche. Appuyez sur START pour retourner à l'écran de sélection du mode.

Sélectionnez 1P CONTINUE (continuer la partie à 1 joueur) ou 2P CONTINUE (continuer la partie à 2 joueurs) et confirmez avec START.

Sélectionnez un niveau précédemment atteint avec **A** ou **B** pour reprendre la partie et confirmez avec START.

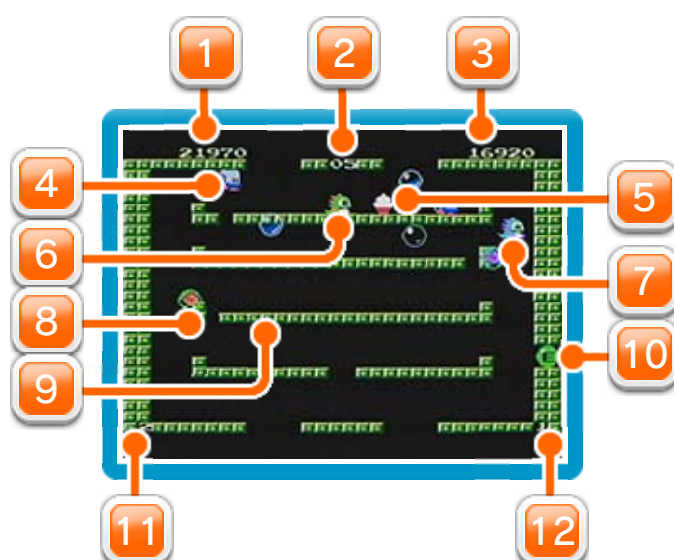
### ● Ajouter un second joueur

Si un second joueur souhaite vous rejoindre pendant une partie à 1 joueur, appuyez sur START sur la manette du joueur 1 pour mettre le jeu en pause, puis sur SELECT. Le joueur 1 devra sacrifier une vie pour faire rentrer Bob (joueur 2) dans le jeu en tant que coéquipier.

### ● Ressusciter votre coéquipier

Dans une partie à 2 joueurs, si l'un des joueurs n'a plus de vies et perd la partie avant l'autre

joueur, ce dernier peut renoncer à une vie pour ramener son coéquipier dans la partie en utilisant la méthode décrite plus haut.



1 Score du joueur 1

2 Niveau en cours

3 Score du joueur 2

4 Ennemi

5 Objet bonus

Apparaît là où un ennemi atterrit une fois qu'il a été éliminé.

6 Joueur 1 (Bub)

7 Joueur 2 (Bob)

8 Ennemi coincé dans une bulle

9 Plateforme

Vous pouvez traverser les plateformes en sautant vers le haut, mais vous ne pouvez pas passer à travers en tombant.

10 Lettres ramassées pour former le mot  
EXTEND

11 Vies restantes (joueur 1)

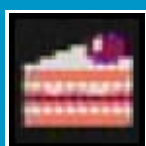
12 Vies restantes (joueur 2)

Plus vous faites éclater de bulles à la fois, plus vous marquez de points. Vous pouvez aussi augmenter votre



score en attrapant des objets bonus et en utilisant certaines améliorations pour éliminer vos ennemis. Vous pouvez marquer encore plus de points dans les niveaux secrets bonus : à vous de les trouver !

Faire éclater une bulle	10 points
Sauter sur une bulle	10 points
Faire éclater une bulle contenant un ennemi	1 000 points
Faire éclater deux bulles contenant un ennemi en même temps	2 000 points
Faire éclater trois bulles contenant un ennemi en même temps	4 000 points
Faire éclater quatre bulles contenant un ennemi en même temps	8 000 points
Faire éclater cinq bulles contenant un ennemi en même temps	16 000 points
Faire éclater six bulles contenant un ennemi en même temps	32 000 points
Faire éclater sept bulles contenant un ennemi en même temps	64 000 points



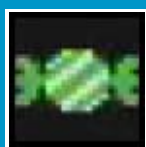
### Objets bonus

Apparaissent lorsque vous éliminez un ennemi. Attrapez-en pour obtenir des points supplémentaires. Il y a différents objets à manger.



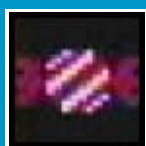
### Bonbon (bleu)

Apparaît lorsque vous avez fait éclater un certain nombre de bulles. Attrapez-en un pour augmenter la vitesse de vos bulles et la distance qu'elles parcourent.



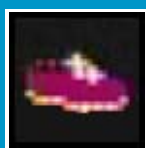
### Bonbon (vert)

Apparaît lorsque vous avez fait éclater un certain nombre de bulles. Attrapez-en un pour augmenter le taux de bulles que vous pouvez cracher.



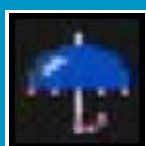
### Bonbon (rouge)

Cet objet combine les effets des bonbons bleus et verts.



### Chaussure

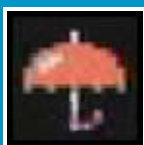
Apparaît lorsque vous sautez sur un certain nombre de bulles. Cet objet augmente votre vitesse de déplacement.



### Parasol (bleu)

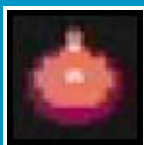
Apparaît lorsque vous avez éclaté un certain nombre de bulles d'eau. Attrapez-en un pour avancer de trois niveaux.





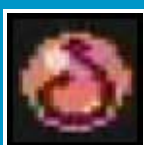
### Parasol (orange)

Apparaît lorsque vous avez éclaté un certain nombre de bulles d'eau. Attrapez-en un pour avancer de cinq niveaux.



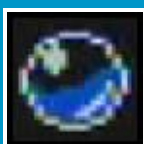
### Bombe

Apparaît lorsque vous avez éclaté un certain nombre de bulles de feu. Attrapez cet objet pour déclencher une énorme explosion qui éliminera tous les ennemis à l'écran.



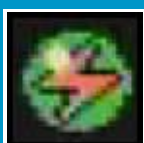
### Bulle de feu

Une bulle remplie de flammes rouges. Lorsque vous en faites éclater une, une flamme tombe au sol et forme une ligne embrasée brûlant tous les ennemis sur son passage.



### Bulle d'eau

Une bulle remplie d'eau. Faites-la éclater pour déverser un torrent d'eau qui fera disparaître les ennemis sur son passage.



### Bulle foudre

Une bulle qui contient de la foudre. Lorsque vous faites éclater cette bulle, un éclair jaillit derrière vous et élimine tout ennemi le touchant.



### Croix de pouvoir (feu)

Vous permet de lancer dix violentes explosions de feu.



### Croix de pouvoir (eau)

invoque une puissante inondation qui détruit tous les ennemis à l'écran.





### Croix de pouvoir (foudre)

Déclenche un gigantesque éclair qui traverse l'écran et détruit tous les ennemis à l'écran.



### Bulle EXTEND

Ramassez les bulles contenant les lettres E-X-T-E-N-D pour obtenir une vie supplémentaire.

Lorsque vous avez perdu toutes vos vies et que la partie se termine, vous recevez un mot de passe. Notez-le pour continuer votre partie à l'endroit où vous avez perdu. Pour continuer une partie avec un mot de passe, sélectionnez PASSWORD (mot de passe) à l'écran de sélection du mode puis saisissez votre mot de passe. Utilisez  pour déplacer la bulle et  pour saisir une lettre. Une fois terminé, appuyez sur START pour valider. Sélectionnez ensuite 1P CONTINUE ou 2P CONTINUE.