

# Ice Climber

1 Commandes

2 Commencer à jouer

3 Déroulement de la partie

4 Écran de jeu

5 Stage bonus

6 Partie à deux joueurs

## Commandes principales

Se déplacer/Sélectionner un niveau	+
Casser les blocs du dessus/Sauter	A
Utiliser le marteau	B
Commencer la partie/Pause	START
Sélectionner le nombre de joueurs	SELECT

## 2

## Commencer à jouer

Sélectionnez le nombre de joueurs avec SELECT, et le niveau avec  $\oplus$ . Appuyez sur START pour commencer la partie.



### 3

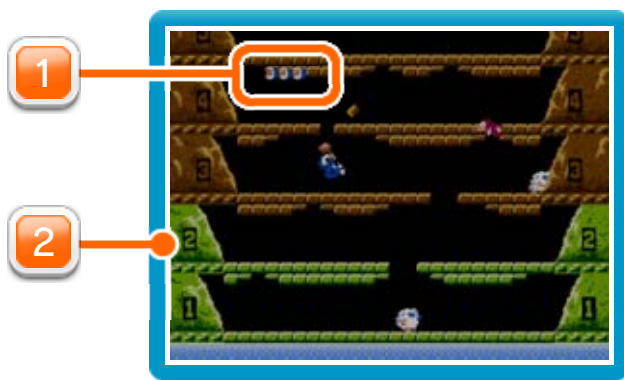
## Déroulement de la partie

Le but de ce jeu est d'escalader les 32 montagnes, chacune composée de huit paliers, afin d'atteindre leurs



sommets. Au passage, utilisez votre marteau pour détruire les blocs et éliminer vos ennemis.

Faites attention à ne pas tomber hors de l'écran de jeu, et évitez d'être touché par un ennemi ou par une stalactite, sinon vous perdrez une vie. La partie se termine lorsque vous n'avez plus aucune vie.



1 Vies restantes

2 Numéro de palier

Temps restant



Une fois que vous avez escaladé les huit paliers de la montagne, vous commencez un stage bonus. Grimpez jusqu'au sommet de la montagne puis sautez pour attraper le condor qui s'y trouve. N'oubliez pas de ramasser les légumes au passage pour augmenter votre score bonus. Surveillez aussi les épis de maïs car le premier que vous attrapez vous confère une vie supplémentaire. Faites attention à ne pas dépasser la limite de temps affichée. Le stage bonus prend fin lorsque le temps est écoulé, que vous tombez en bas de l'écran ou que vous attrapez le condor. Votre score est alors calculé, puis vous passez au niveau suivant.

Sélectionnez 2 PLAYER GAME (partie à deux joueurs) pour jouer avec un ami. Vous

pouvez soit faire équipe pour

escalader les montagnes, soit faire une course l'un contre l'autre.

Cependant, sachez que lorsque vous montez les paliers, l'écran suit l'avancée du personnage le plus rapide. Faites donc attention à ne pas disparaître de l'écran car sinon, vous perdrez une vie.

