

Super Mario Bros.

1 Commandes

2 Commencer à jouer

3 Déroulement de la partie

4 Écran de jeu

5 Objets

Commandes principales

Se déplacer	+
Sauter/Nager	A
Courir/Lancer une boule de feu	B
Mettre en pause/Confirmer	START
Naviguer dans les menus	SELECT

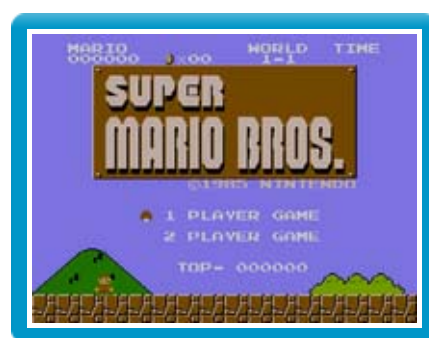
Autres commandes

S'accroupir	Maintenez + enfoncé pour vous accroupir (Super Mario/Mario de feu).
Entrer dans les tuyaux	Appuyez sur + pour entrer dans un tuyau vertical, ou appuyez sur + pour entrer dans un tuyau horizontal.
Monter/ Descendre sur les haricots magiques	Appuyez sur + pour monter ou descendre.
Se débarrasser des ennemis	Sautez sur vos ennemis pour vous en débarrasser, ou bien frappez par en dessous le bloc sur lequel ils se tiennent. Vous pouvez également les éliminer avec un coup de carapace ou leur lancer des boules de feu.

2

Commencer à jouer

Utilisez SELECT pour sélectionner le nombre de joueurs, et START pour commencer la partie.



3

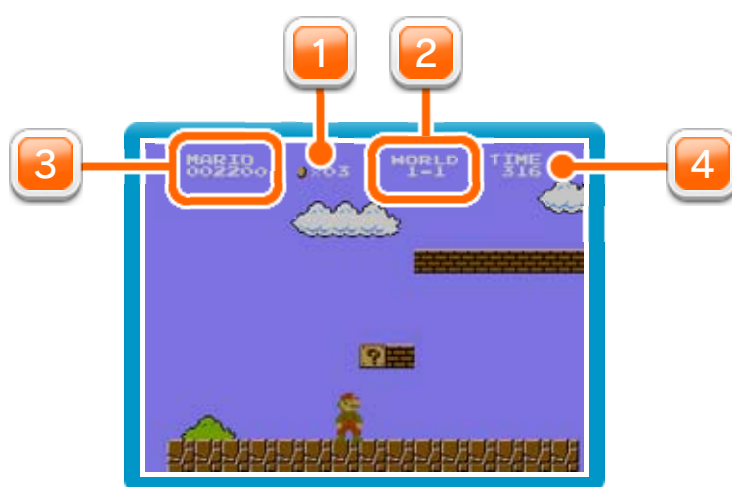
Déroulement de la partie

Pour terminer le jeu, accrochez-vous au mât qui se trouve à la fin de chaque niveau, et éliminez les boss qui



vous attendent, tapis au fin fond des châteaux situés au bout de chaque monde.

Vous perdez une vie si vous êtes touché par un ennemi ou si son attaque vous atteint lorsque vous êtes petit Mario. Vous perdez également une vie lorsque vous tombez dans un trou ou si le temps limite est écoulé. La partie se termine lorsque vous perdez toutes vos vies.



1 Nombre de pièces

2 Monde et niveau en cours

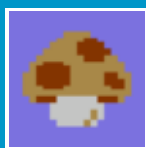
3 Joueur et score

4 Temps restant



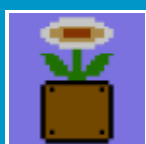
Pièce

Collectez 100 pièces pour obtenir une vie supplémentaire.



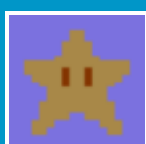
Super Champignon

Transforme petit Mario en Super Mario.



Fleur de feu

Transforme Super Mario en Mario de feu.



Étoile

Rend Mario invincible pendant un court instant.