

# Ghosts'n Goblins

1 Controles

2 Inicio

3 Juego

4 Pantalla de juego

5 Equipamiento

6 Objetos

## Controles básicos

Moverse	+
Saltar	A
Atacar	B
Comenzar/Pausar	START
Seleccionar jugadores	SELECT

Selecciona 1 PLAYER

(Un jugador) o 2 PLAYERS

(Dos jugadores) pulsando

SELECT en la pantalla del título

y pulsa START para empezar a jugar.



Te meterás en la piel de un caballero que debe luchar contra zombis, demonios y otros seres de ultratumba para



rescatar a una princesa secuestrada. Derrota al enemigo final de cada nivel para conseguir la llave y abrir la puerta del siguiente nivel.

### ● Armadura

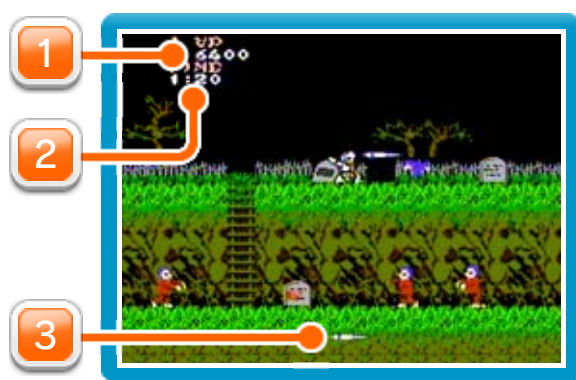
Te quedarás sin armadura si te toca un enemigo o si te disparan. Perderás una vida si te tocan o te disparan



cuando no lleves armadura, si te caes en un agujero o si se acaba el tiempo. Cuando pierdas una vida, comenzarás desde el principio del nivel, o desde el punto intermedio si has conseguido alcanzarlo.

### ● Fin de la partida

Cuando no te queden más vidas, la partida terminará. Siempre podrás continuar tras haber perdido todas las vidas si seleccionas CONTINUE (Continuar) en la pantalla del título.



1 Puntuación

2 Tiempo restante

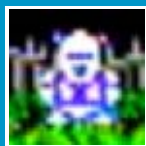
3 Arma equipada

Puedes encontrar armas en los jarrones que llevan los enemigos. Las armaduras, por el contrario, solo las encontrarás en determinados lugares de cada nivel. También podrás encontrar otros objetos en los jarrones.

Lanza	Arma arrojadiza que vuela en línea recta y tiene largo alcance. Es el arma con la que empiezas.
Daga	Arma arrojadiza que vuela en línea recta y es más rápida que la lanza. Puedes lanzar tres dagas seguidas.
Flecha incendiaria	Cuando la disparas, realiza una parábola. Su alcance es corto, pero sigue ardiendo tras caer al suelo.
Hacha	Cuando la lanzas, realiza una parábola y atraviesa a los enemigos débiles.

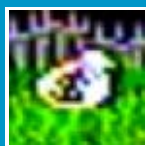
◆ Hay otras armas, además de las mencionadas en esta lista.

Podrás encontrar otros objetos a lo largo de tu aventura, además de los que aparecen a continuación.



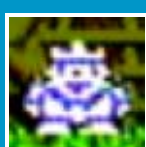
### Soldado de piedra

Si lo recoges, conseguirás 200 o 400 puntos.



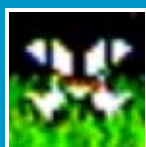
### Bolsa de dinero

Te aportará 500 puntos.



### Rey

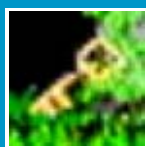
Si lo recoges, conseguirás 10 000 puntos.



### Armadura

Recuperarás tu armadura.

◆ Este objeto no aparecerá si ya llevas puesta la armadura.



### Llave

La obtendrás cuando derrotes al enemigo final de cada nivel. Te aportará 1000 puntos y, además, te dará acceso al siguiente nivel.