

MEGA MAN 2

1 Controles

2 Inicio

3 Juego

4 Pantallas de juego

5 Armas y objetos especiales

6 Objetos

7 Contraseña

Controles básicos

Moverse/Seleccionar arma/ Seleccionar nivel/Seleccionar en el menú	+
Saltar/Colocar esfera (en la pantalla de introducción de contraseña)	A
Atacar/Quitar esfera (en la pantalla de introducción de contraseña)	B
Confirmar/Comenzar la partida/ Pantalla de selección de arma	START
Seleccionar en el menú	SELECT

- ◆ Pulsa + cuando estés cerca de una escalera para utilizarla y pulsa A para soltarla.



Pantalla del título



Pantalla del menú

Pulsa START para omitir la cinemática de inicio e ir a la pantalla del título. Elige el nivel de dificultad deseado y pulsa START para ver la pantalla del menú. Selecciona START (Comenzar) o PASSWORD (Contraseña) con \oplus o SELECT y confirma la selección con START.


Comenzar

Te lleva a la pantalla de selección de nivel para comenzar una nueva partida.

Contraseña

Te permite introducir una contraseña para continuar una partida anterior.

Toma el control de Mega Man, el primer robot humanoide de batalla, y desbarata los malévolos planes del Dr. Wily para dominar el mundo. Para ello, tendrás que vencer a sus ocho secuaces robot recién creados. Ábrete paso en cada nivel acabando con todos los que se interpongan en tu camino hasta llegar a la fortaleza y enfrentarte al mismísimo Dr. Wily.

En la pantalla de selección de nivel, usa  para seleccionar un nivel y confírmalo con START.

Solo cuando hayas completado los otros ocho niveles, podrás proceder al del Dr. Wily.



Pantalla de selección de nivel

● Pérdida de vidas y fin de la partida

Si tu indicador de energía vital se vacía por completo, caes por un precipicio o no consigues evitar determinados obstáculos, perderás una vida. Cuando te quedes sin vidas, la partida terminará.

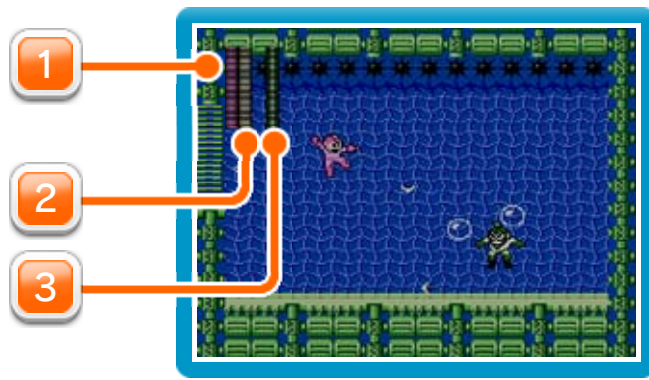
- ◆ Puedes comprobar cuántas vidas te quedan en la segunda página de la pantalla de selección de arma.

Menú de fin de la partida

CONTINUE (Continuar)	Reinicia la partida desde el principio del nivel en el que estabas.
STAGE SELECT (Selección de nivel)	Te lleva de vuelta a la pantalla de selección de nivel.

PASSWORD
(Contraseña)

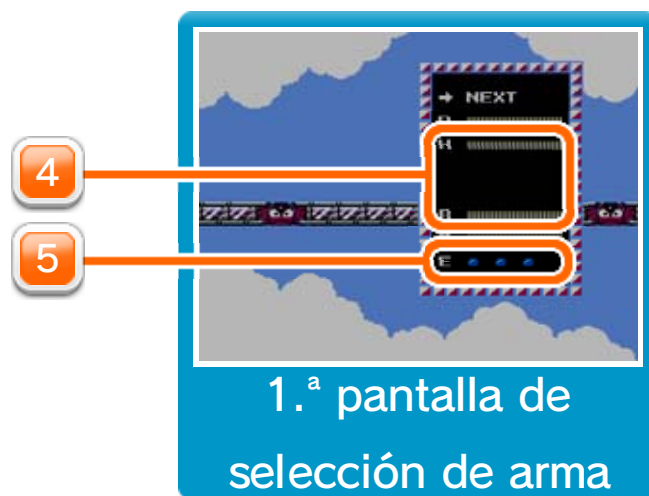
Muestra la contraseña (orden de las esferas) de tu progreso actual.



1 Indicador de energía de ataque

2 Indicador de energía vital

3 Indicador de energía del enemigo



1.ª pantalla de
selección de arma

4 Armas conseguidas

5 Tanques de energía disponibles



2.ª pantalla de
selección de arma

6 Vidas restantes

Conseguirás estas armas especiales al vencer a los jefes de los ocho niveles. A veces, al vencer a algunos de ellos, conseguirás también objetos especiales que te ayudarán a superar múltiples obstáculos.

En la pantalla de juego, pulsa START para mostrar la 1.ª pantalla de selección de arma. Para acceder a la segunda pantalla, selecciona → NEXT (Siguiente).

El indicador de energía de ataque irá disminuyendo a medida que uses el arma. Para rellenarlo, busca energía de ataque. Además, se volverá a llenar por completo al comienzo de cada uno de los ocho niveles principales. Recuerda que el arma por defecto de Mega Man, el Mega Buster (Mega cañón), no se vacía al utilizarla y se puede usar tantas veces como se quiera.



Pantalla de selección de arma

A lo largo del juego, te encontrarás con diferentes objetos situados por los escenarios o que aparecerán cuando venzas a un enemigo.



Energía vital



Con las pequeñas recuperarás dos puntos y con las grandes, diez.



Energía de ataque



Las pequeñas restauran dos puntos y las grandes, diez. Solo recuperarás energía del arma u objeto especial con el que te hayas equipado.



Tanque de energía

Usa este objeto para reponer la totalidad de tu indicador de energía vital. Puedes tener un máximo de cuatro a la vez.



Vida extra

Añade una vida a tu contador de vidas.

Tras derrotar a uno de los jefes robot que encontrarás en cada nivel, o cuando se termine la partida, selecciona PASSWORD (Contraseña) para mostrar el código de tu progreso. Para cerrar la pantalla de la contraseña, pulsa **A**.



Para continuar con la partida anterior, en la pantalla del menú selecciona PASSWORD y coloca las esferas en la posición correcta. Para ello, mueve el cursor con **+** y sitúa las esferas con **A**. Si deseas borrar alguna de las esferas, sitúate sobre ella y pulsa **B**. Al introducir la contraseña correcta, se reanudará la partida con todas las armas y objetos conseguidos.

- ◆ Ten en cuenta que si la partida termina cuando estés en la fortaleza del Dr. Wily, la contraseña te servirá para volver a empezar desde el principio de la fortaleza, aunque hayas llegado más lejos.