

Kirby's Adventure

1 Controles

2 Inicio

3 Juego

4 Pantalla de juego

5 Copiar habilidades

6 Objetos

7 Guardar y borrar

Controles básicos

Moverse/Seleccionar en el menú	+
Saltar/Confirmar	A
Aspirar/Copiar una habilidad	B
Comenzar la partida/Acceder a la pantalla de ayuda del juego	START
Deshacerse de la habilidad copiada	SELECT

Otros controles

Caminar	⬇️
Correr	Pulsa dos veces y luego mantén pulsado ⬇️ para correr. Pulsa ⬇️ en dirección contraria mientras corres si quieres frenar derrapando.
Agacharse	Mantén pulsado ⬇️ para agacharte.
Hincharse	Pulsa ⬇️ para hincharte y vuelve a pulsarlo para elevarte y flotar en el aire.
Saltar	Pulsa A para saltar. Si lo haces mientras corres, podrás saltar más alto.
Aspirar	Pulsa B para aspirar a un enemigo u objeto.
Cruzar una puerta	Pulsa ⬇️ delante de una puerta para cruzarla.
Usar una escalera	Pulsa ⬇️ cuando estés delante de una escalera para subir o bajar por ella.
Ataque deslizante	Pulsa A o B cuando estés agachado para realizar un ataque deslizante.

Controles adicionales

Expulsar	Pulsa B después de aspirar a un enemigo para escupir una estrella con la que podrás atacar a enemigos o destruir bloques.
Tragar	Pulsa + para tragarte al enemigo aspirado y copiar su habilidad. La habilidad dependerá del tipo de enemigo, aunque algunos no poseen ninguna.

Controles en el aire

Flotar	Pulsa A repetidamente mientras estés en el aire para flotar.
Ataque aéreo	Cuando estés en el aire, pulsa B para soltar el aire de golpe como si fuera un proyectil. Pero ten cuidado, ya que, al hacerlo, Kirby se deshinchará y caerá al suelo.

Controles en el agua

Nadar	Pulsa A + + cuando estés bajo el agua para nadar.
Escupir un chorro de agua	Pulsa B cuando estés en el agua para lanzar chorros y acabar con tus enemigos.

Pulsa START en la pantalla del título para acceder a la pantalla de selección de archivo.

Selecciona un archivo vacío si

quieres empezar una partida nueva y pulsa START para pasar a la pantalla del mapa del primer nivel.



● Información sobre el mapa y la fase

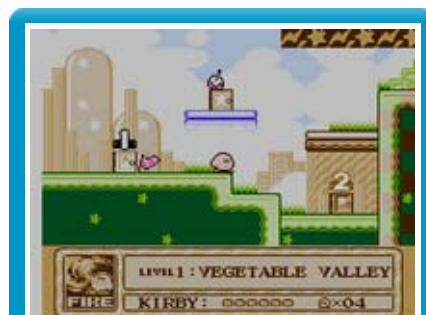
En la pantalla del mapa encontrarás muchas puertas que te conducirán a cada una de las fases de ese nivel. Cuando termines una

fase, se ampliará el mapa para revelar nuevas puertas.

Tendrás que acabar con el jefe que te espera en la fase final de cada nivel para

hacerte con el pedazo de Varita Estelar y

avanzar al siguiente nivel. ¡Vence a los ocho jefes para acabar el juego!



Pantalla del mapa



Pantalla de fase

● Pérdida de vidas

Tu indicador de vitalidad se irá vaciando si te golpea un enemigo o te alcanza alguno de sus ataques.

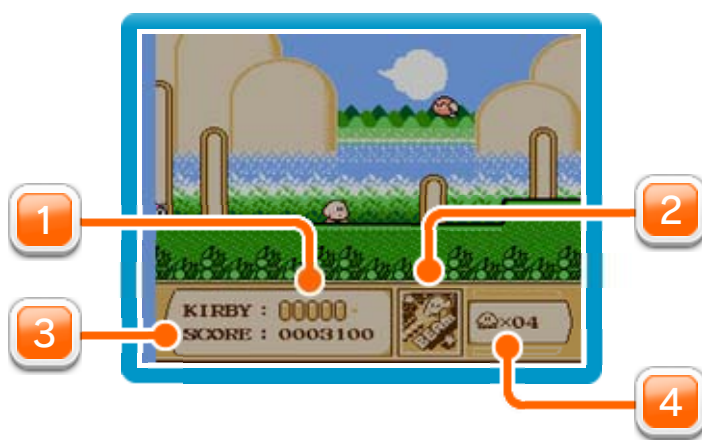
Cuando el indicador se vacíe por completo,

perderás una vida. Si pierdes todas tus vidas, la partida terminará.

En la pantalla de fin de la partida, selecciona CONTINUE (Continuar) para volver a jugar la fase en la que te encontrabas o GAME END (Finalizar) para acceder a la pantalla del título.



Pantalla de fin de la partida



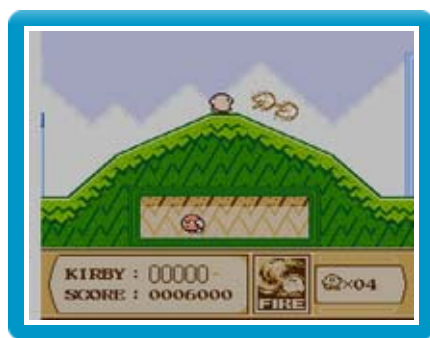
1 Indicador de vitalidad

2 Habilidad copiada

3 Puntuación

4 Vidas restantes

Pulsa **B** para usar la habilidad que hayas copiado al tragarte a un enemigo. En el juego, puedes copiar muchas



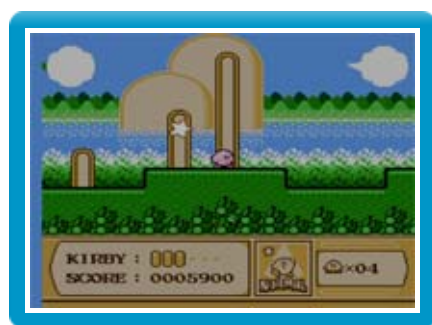
habilidades distintas, ¡así que fíjate bien a ver qué puedes encontrar!

Algunos enemigos del juego no te otorgarán ninguna habilidad.

◆ Mientras poseas una habilidad, no podrás aspirar a tus enemigos.

● Deshacerse de las habilidades copiadas

Perderás tu habilidad copiada si te golpea un enemigo o te alcanza uno de sus ataques. También



puedes deshacerte de ella de forma manual pulsando SELECT. No obstante, podrás recuperar la habilidad si aspiras y te tragas la estrella que soltarás al deshacerte de ella.



Maxi tomate

Restaura todas las barras del indicador de vitalidad.



Caramelo

Kirby se convierte en un ser temporalmente invencible.



1UP

Te proporciona una vida extra.



Estrella Remolque

Te transportará hasta otro lugar.

La partida se guardará automáticamente cada vez que completes una fase. Podrás continuar jugando desde el punto donde lo dejaste seleccionando la partida correspondiente en la pantalla de selección de archivo, pero ten en cuenta que no se guardarán las vidas restantes, el indicador de vitalidad, la habilidad copiada ni la puntuación.

Para borrar una partida guardada, selecciona **DELETE SAVED GAME (Borrar partida guardada)** en la pantalla de selección de archivo y elige el archivo que quieras borrar. **Ten en cuenta que los datos borrados no se pueden recuperar.**