

# Galaga

1 Controller-Informationen

2 Spielstart


3 Grundlagen des Spiels

4 Spielbildschirm

5 Bossgegner

6 Versuche verlieren und Game Over

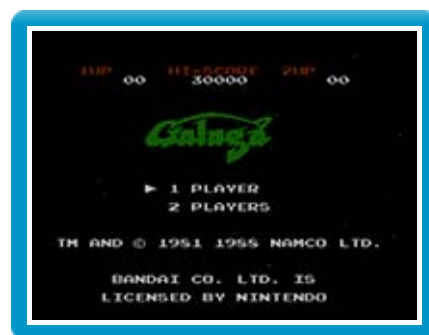
## Grundlegende Steuerung

Nach links/rechts bewegen	
Angriff	A/B
Pause/Bestätigen (nur Spieler 1)	START
Menü-Navigation	SELECT

## 2

## Spielstart

Wähle die Anzahl der Spieler mit SELECT und drücke dann START, um das Spiel zu starten.



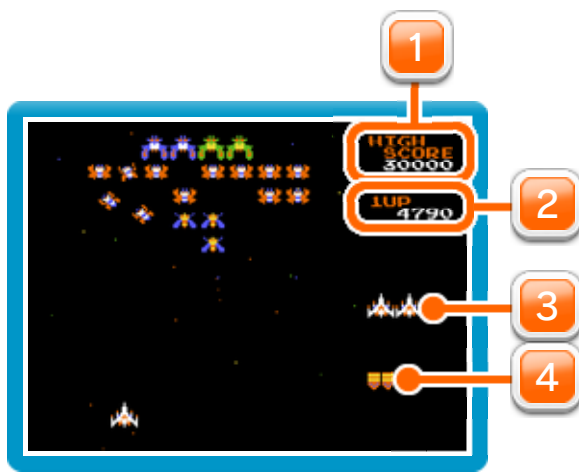
Schieß die außerirdischen Galagas mit deinen Raketen ab, während du ihren Angriffen nach links und rechts



ausweichst. Wenn du genug Punkte sammelst, erhältst du ein zusätzliches Schiff. Um einen Level zu beenden, musst du alle Gegner besiegen.

Manchmal musst du dich einer CHALLENGING STAGE (Anspruchsvoller Level) stellen, in der du zusätzliche Punkte sammeln kannst.

- ◆ Schießt du einen (Boss-)Gegner ab, während er sich in der Formation befindet, erhältst du zusätzliche Punkte.



1 Highscore

2 Aktuelle Punktzahl

3 Verbleibende Schiffe

4 Aktueller Level

Bossgegner sind mit einem Traktorstrahl ausgerüstet. Wirst du von dem Traktorstrahl getroffen, wird dein Schiff gekapert. Schießt du den Bossgegner, der dein Schiff gekapert hat, ab, vereinigt sich dein aktuelles Schiff mit dem geretteten zu einem Doppelschiff mit zweifacher Feuerkraft. Um den Bossgegner zu besiegen, musst du ihn zweimal treffen.



Traktorstrahl



Gekapertes Schiff

## 6

## Versuche verlieren und Game Over

Erwischt dich ein Gegner, Geschoss oder Traktorstrahl, verlierst du eines deiner verbleibenden Schiffe. Wenn du keine Schiffe mehr übrig hast und dein Schiff zerstört oder gekapert wird, heißt es Game Over. Wirst du im Doppelschiff-Modus getroffen, wird dein Schiff in seinen Ursprungszustand zurückversetzt.

