

# Kid Icarus

1 Steuerung

2 Spielstart

3 Grundlagen des Spiels

4 Spielbildschirm

5 Items

6 Kammern

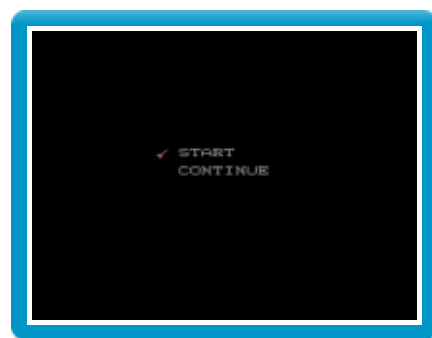
7 Passwörter

## Grundlegende Steuerung

⊕ Nach oben zielen/Aufsteigen ⊕ Charakter bewegen ⊕ Ducken/Eine Ebene herabfallen lassen/Absinken	⊕
Springen	A
Angreifen	B
Bestätigen/Spiel pausieren	START
Menü-Navigation/Waffe wechseln	SELECT

- ◆ Im Level Palast des Himmels kannst du aufsteigen und absinken, indem du ⊕ bzw. ⊕ gedrückt hältst. Drücke **B**, um Medusa anzugreifen, oder blocke Medusas Angriffe mit deinem Schild.

Drücke auf dem Titelschirm START, um ins Hauptmenü zu gelangen. Um ein neues Spiel zu beginnen, drücke START, wenn sich Pits Pfeil neben dem Wort START befindet.



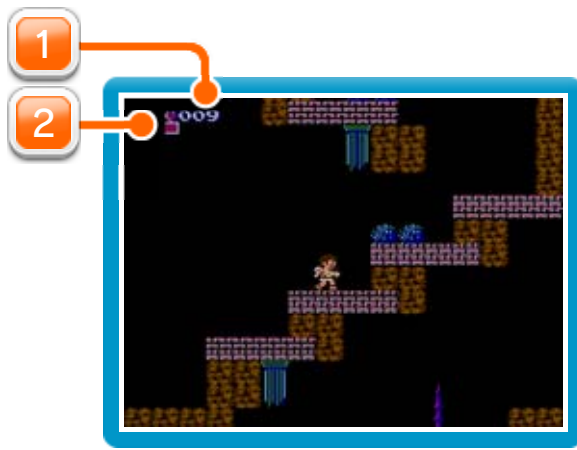
Wenn du ein Passwort eingeben willst, drücke SELECT, um Pits Pfeil neben CONTINUE (Fortsetzen) zu positionieren, und drücke dann START.

Steuere Pit auf seiner Mission, die Drei Heiligen Artefakte zu finden und das Land der Engel von der Schreckensherrschaft



Medusas zu befreien. Sobald du alle drei Artefakte gefunden hast, musst du dich in den Palast des Himmels begeben und Medusa höchstpersönlich gegenüberreten. Bis es soweit ist, wirst du viele aufregende und gefährliche Welten durchreisen und gegen grimmige Gegner kämpfen. Wenn du von einem Gegner getroffen wirst, verlierst du Energie. Ist Pits Energieleiste komplett erschöpft oder fällt er aus dem Bildschirm, heißt es Game Over. Sei also vorsichtig und achte darauf, wo du hinspringst.

Drücke START, um den Pause-Bildschirm anzuzeigen. Hier kannst du dir deine Items, deine Punktzahl und weitere Informationen ansehen.



1 Gesammelte Herzen

2 Verbleibende Energie



### Herzen

Diese erscheinen, wenn du Gegner besiegst. Du kannst sie an bestimmten Orten gegen andere Items eintauschen.



### Halbe Herzen

Sie haben einen Wert von fünf Herzen.



### Große Herzen

Sie haben einen Wert von zehn Herzen.



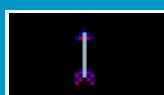
### Heilwasser

Füllt einen Abschnitt von Pits Energieleiste auf.



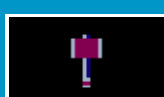
### Harfe

Verwandelt alle Gegner für kurze Zeit in Hämmer.



### Pfeil

Erhöht die Angriffskraft von Pits Pfeilen.



### Hammer

In Festungen kannst du mit dem Hammer Zenturio-Krieger befreien, die in Steinstatuen verwandelt wurden.



### Heiliger Bogen

Erhöht die Reichweite von Pits Pfeilen.



### Schutzkristall

Schützt Pit vor gegnerischen Angriffen.



### Engelsfeder

Falls Pit aus dem Bildschirm fällt, kann er hiermit dem Absturz entgehen.



### Karte

In jeder Festung ist irgendwo eine Karte verborgen.



### Bleistift

Wenn du ihn besitzt, werden die Festungsräume, die Pit bereits erkundet hat, auf der Karte angezeigt.



### Versiegelter Behälter

In jedem von diesen befindet sich eins der Drei Heiligen Artefakte (Spiegelschild, Lichtpfeile und Pegasusflügel).

Während deines Abenteuers wirst du viele Eingänge entdecken. Hinter diesen können sich Schatzkammern, Läden oder viele andere Arten von Räumen befinden.

Verpasse keine Chance, einen Blick hineinzuworfen.



Eingang

Schatz-kammer	Feuere auf die Krüge in dieser Kammer, um sie zu zerbrechen. Dies verbraucht fünf Herzen. In den Krügen befinden sich häufig wertvolle Items! Zerbrichst du jedoch einen Krug und es erscheint der Gott der Armut, dann verschwinden alle Items, die sich in der Kammer befinden. Falls es dir gelingt, den Gott der Armut zuletzt aufzudecken, erhältst du ein Bonus-Item.
Gegner-versteck	Eine Kammer voller Gegner
Laden	Tausche deine Herzen gegen nützliche Items.
Schwarz-markt-händler	Die hier erhältlichen Items sind nicht günstig, aber jedes einzelne Herz wert.
Heilige Kammer	Abhängig vom bisherigen Spielverlauf erhält Pit hier Pfeile von einem wohlgesonnenen Gott.
Heilige Trainings-kammer	Hier kannst du trainieren. Bei erfolgreichem Training erhältst du ein Kraft-Item.



Kammer  
der heißen  
Quelle

Bade in der heißen Quelle, um Pits  
Energieleiste aufzufüllen.

- Passwort erhalten

Wenn du besiegt wurdest, erhältst du ein Passwort, um dein Spiel fortzusetzen. Wenn



du ein Passwort verwendest, setzt du dein Spiel vom letzten erreichten Kontrollpunkt fort. Energie, Herzen, Punkte, Angriffskraft und Ausrüstung bleiben erhalten.

- Passwort eingeben

Verwende **+**, um den Cursor auf dem Passwort-Eingabe-Bildschirm zu bewegen, und **A** zur Eingabe eines Zeichens. Wenn du einen Fehler machst, drücke **B**, um den Cursor zurückzubewegen. Zum Abschluss der Eingabe drücke **START**.