

① はじめに

ニンテンドーWi-Fiネットワークアダプタの特徴

「ニンテンドーWi-Fiネットワークアダプタ」は、IEEE802.11b/g規格に対応した無線LANルータです。ご家庭のプロードバンド回線に接続し、Wii本体や、ニンテンドーDSシリーズ本体を、無線でインターネットに接続します。

■ 特徴

- 有線LANコネクタを1つ内蔵しているため、有線でのネットワーク機器の接続も可能です。
- AOSSに対応しているため、無線LANの設定を簡単に行うことができます。
- 「マルチセキュリティ機能」を搭載しているので、WiiとニンテンドーDSシリーズ本体で異なる無線セキュリティを設定できます。(→P.47)

AOSSとは？

「AOSS(AirStation One-Touch Secure System)」とは、本体と接続したい機器のボタンを押すだけで、自動で無線LANの設定を行うシステムです。難しい設定なしに、ネットワーク機器同士を接続したり、セキュリティ(防犯機能)の設定を行うことができます。



AOSS™

本品のご利用にあたって

- 本品はインターネットに接続して使用します。プロードバンド回線のない環境ではご利用いただけません。
- 本品を使ってインターネットの接続設定をするとき、パソコンが必要となる場合があります。
- ニンテンドーDSシリーズ本体でインターネットに接続するには、ネットワーク対応ソフトが必要となります。
- 本品は、WiiやニンテンドーDSシリーズ本体以外の機器との、無線接続による動作の保証はしておりません。

セット内容

本セットには次のものが入っています。ご確認ください

- ニンテンドーWi-Fiネットワークアダプタ本体 WAP-001・・・1台
- ニンテンドーWi-Fiネットワークアダプタ専用ACアダプタ WAP-002 (JPN) ……………1個
- LANケーブル(ストレート/50cm) ……………1本
- 取扱説明書(保証書付) ……………1冊
- 注意ラベル ……………1枚

② 安全に使用していただくために…

「ニンテンドーWi-Fiネットワークアダプタ」は安全性に十分配慮して設計されています。しかし、誤った使い方をすると、火災や感電などによる事故につながる可能性があります。事故を未然に防ぐためにも、次のことを必ずお守りください。

■ 安全のための注意事項を守る

この「取扱説明書」をご使用の前に必ずご覧ください。

■ 定期的に点検する

定期的に、ACアダプタのコードやACアダプタに傷みがないか、コンセントとACアダプタの間にホコリがたまっていないか、ニンテンドーWi-Fiネットワークアダプタ本体の通気口にホコリがたまっていないかなどを点検してください。

■ もし、異常が起きたら

機器の破損に気がついた/異常な音がしたり、煙が出たり、変なにおいが出た場合

1. すぐにACアダプタをコンセントから抜いてください。



むやみに触ると危険ですので、十分ご注意ください。

2. 任天堂サービスセンター(→P.89)に検査を依頼してください。



絶対にご自分で修理しないでください。

■ 正常に機能しなくなったら

正常に機能しない場合は、P.76の「症状別対処法」をご覧ください。

② 安全に使用していただくために…

■ 警告表示の意味

以下の警告表示の内容をよく理解してから本文をご覧ください。

▲ 警告

この表示の注意事項を守らないと、火災や感電などによる死亡や大けがなど、人身事故の原因となる可能性があります。

▲ 注意

この表示の注意事項を守らないと、感電やその他事故により、けがをしたり周辺の家財に損害を与える可能性があります。

■ 使用上のお願い

この表示の注意事項を守らないと、本機を破損したり周辺の家財に損害を与える可能性があります。

■ 注意を促す記号



■ 行為を禁止する記号



■ 行為を指示する記号



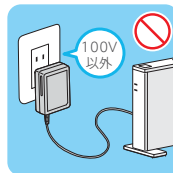
使用上のご注意(必ずお読みください)

ニンテンドーWi-Fiネットワークアダプタは精密機器です。ご使用にあたって特に次の点にご注意ください。

▲ 警告

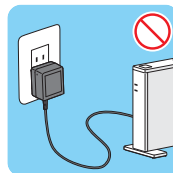
■ 専用ACアダプタは国内AC100V以外で使わない

本品は日本国内の家庭用電源(AC100V)専用です。海外などの異なる電源電圧では使用しないでください。



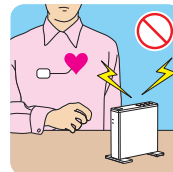
■ 専用ACアダプタ以外は使わない

ニンテンドーWi-Fiネットワークアダプタ(WAP-001)には、専用ACアダプタ[WAP-002 (JPN)]以外のACアダプタを使用しないでください。それ以外のACアダプタを使用すると、火災や感電、故障の原因となります。



■ 心臓ペースメーカーなどの近くに設置したり、近くで使用しない

本品は、高精度な制御や微弱な信号を取り扱う電子機器や心臓ペースメーカーなどの近くに設置したり、近くで使用したりしないでください。電波の影響により、電子機器や心臓ペースメーカーの動作に影響を与える可能性があります。



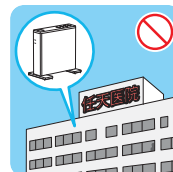
■ 雷がなりはじめたら、触らない

安全のため、本体やACアダプタに触らないでください。落雷による火災や感電の原因となります。



■ 使用場所に関するご注意

無線通信が禁止されている場所(病院や公共機関など)では、絶対に使用しないでください。電波の影響により、機器の動作に影響を与えることがあります。



② 安全に使用していただくために…

安全に使用していただくために…

● 幼児やペットの手の届く場所や不安定な場所に保管しない

小さいお子様がケーブルなどで遊ばないように注意してください。首に巻きつけたり、引っ張って製品が落ちるなどして、けがをすることがあります。また、本体を不安定な場所に置かないでください。落とすと、けがや故障の原因となります。



● 熱のこもる場所で使用しない

本体を熱のこもる場所(ラックの中、ホットカーペット、毛足の長いじゅうたんなどの上)に置いたり、本体に布をかぶせるなど通気口をふさいだ状態で使用しないでください。本体が過熱し、火災や故障の原因となります。



● AV機器の上に設置しない

本体をAV機器(ビデオデッキやDVDプレーヤーなど)の上に設置しないでください。AV機器が過熱し、火災やその機器が故障する原因となったり、本体が故障する原因となります。



● 湿気やホコリ、油煙、タバコの煙が多い場所には置かない

湿気やホコリ、油煙、タバコの煙が多い場所で使用、保管しないでください。特に浴室など水を使用する場所では絶対に使用しないでください。感電や故障の原因となります。



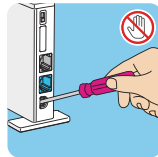
● 分解や改造は絶対にしない

分解や改造、ご自分での修理は絶対にしないでください。火災や感電、故障の原因となります。



● 端子部を指や金属(ドライバーなど)で触らない

コネクタや端子部を指や金属で触らないでください。感電や故障の原因となります。



● 液体をこぼさない、異物を入れない

本体やACアダプタに液体(水やジュース、油、ペットの尿など)をこぼしたり、異物を入れたりしないでください。異物が入ると、本体が過熱し、火災や感電、故障の原因となります。また、水中に落としたり、濡れたり、異物が入ったと



きは、すぐにACアダプタをコンセントから抜いて電源をOFFにし、任天堂サービスセンター(→P.89)にお問い合わせください。そのまま使用すると火災や故障の原因となります。

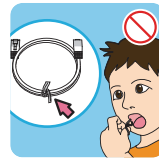
● 通気口のお手入れ

通気口はホコリがたまりやすいので、ACアダプタをコンセントから抜き、定期的に掃除機でホコリを吸い取ってください。ホコリがたまると、本体が過熱し、火災や故障の原因となります。



● 結束バンドは直ちに廃棄する

ケーブル類に使用している結束バンドなどは、小さいお子様が誤って飲み込まないように、各自治体の指示に従って廃棄してください。



⚠️ 注意

● 本体やACアダプタを廃棄するときは注意する

本体やACアダプタはプラスチックや金属部品で構成されています。燃やすと危険ですので廃棄する場合は各自治体の指示に従ってください。



安全に使用していただくために…

② 安全に使用していただくために…

使用上のおねがい

■ ケーブルを傷つけない

ケーブルを踏んだり、強く曲げたり、引っ張ったりしないでください。故障の原因となります。



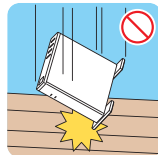
■ 縦置き以外の置き方はしない

縦置き以外の置き方はしないでください。故障の原因となります。また、使用するときは、必ず底面のスタンドを開いた状態で、安定した場所に設置してください。



■ 強い衝撃を与えない

物を当てたり、落とすなど、強い衝撃を与えないでください。また、本体を使用中に揺らしたり、強い衝撃を与えたりしないでください。故障の原因となります。



■ 極端な温度条件下で使用しない

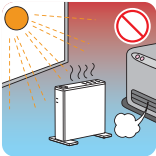
寒い屋外などから暖かい屋内などに本体を持ち込んだり、急激な温度変化によって結露するような場所に置いたりしないでください。内部に水滴がつき、正常に動作しないことがあります。そのまま使用すると故障の原因となりますので、そのような場合は、ACアダプタをコンセントから抜いて、電源をOFFにし、水滴が乾くまで数時間暖かい部屋に放置してください。



■ 高温になる場所に置かない

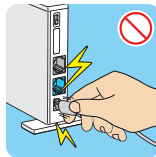
使用および保管場所に関して、次のことに注意してください。故障の原因となります。

- 直射日光の当たる場所やストーブやヒーターなどの熱源のそばで使用、保管しないでください。
- 密閉された自動車(とくに夏期)などに長時間放置しないでください。



■ プラグを逆向きに差し込まない

コネクタにプラグを接続するときは、差し込む向きを確認し、しっかり奥まで差し込んでください。逆向きに差し込むとすると、故障の原因となります。



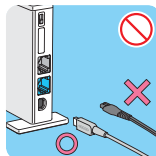
■ シンナーやベンジン、アルコールなどでふかない

本体やACアダプタが汚れた場合は、めがね拭きのような柔らかい布でふき取ってください。シンナー、ベンジンなどの揮発油、アルコールでは拭かないでください。表面を傷める原因となります。



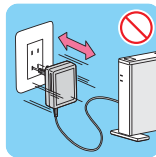
■ 指定された機器以外は接続しない

指定された機器以外は、接続しないでください。故障や誤動作の原因となります。



■ ACアダプタをむやみに抜き差ししない

ACアダプタをむやみに抜き差しすると、本体内のデータが壊れたり、消えたりする原因となります。また、本体の初期化やシステム更新中は絶対に電源をOFFにしないでください。(→P.68)



■ 電波の混信を起こす機器に注意する

ニンテンドーWi-Fiネットワークアダプタを使用している近くで、電波の混信の原因となるような機器(電子レンジ、コードレス機器など)を使用された場合、それらの機器の動作を妨害したり、ニンテンドーWi-Fiネットワークアダプタが正常に通信できない可能性があります。



② 安全に使用していただくために…

ACアダプタの取扱いに関するご注意

ACアダプタの取扱いに関して、安全のため、次のことに注意してください。火災や感電、異常発熱、故障の原因となります。



- 本品は日本国内用ニンテンドーWi-Fiネットワークアダプタ本体専用のACアダプタです。それ以外の機器では使用しないでください。
- 本品は日本国内の家庭用電源(AC100V)専用です。海外などの異なる電源電圧では使用しないでください。
- 海外旅行用変圧器(熱器具用、電子式、トランス式など)や白熱灯器具専用調光機を使用しないでください。
- 異常な音がしたり、煙が出たり、変なにおいがしているなどの異常を感じたら、すぐにACアダプタをコンセントから抜いて、煙が出なくなるのを確認してから任天堂サービスセンター(→P.89)に検査を依頼してください。
- 分解や改造、ご自分での修理は絶対にしないでください。
- 濡れた手や汗ばんだ手で抜き差ししないでください。

安全に使用していただくために…

- 液体(水やジュース、ペットの尿など)で濡れたり、異物が入ったACアダプタを使用しないでください。もし、濡れたり、異物が入ったときは、すぐにACアダプタをコンセントから抜いて、任天堂サービスセンターにお問い合わせください。
- 湿気やホコリ、油煙、タバコの煙が多い場所で使用、保管しないでください。特に浴室など水を使用する場所では、絶対に使用しないでください。
- プラグやコードが破損したACアダプタを使用しないでください。
- プラグやコードを口に入れたり、くわえたりしないでください。
- ACプラグを指や金属で触らないでください。
- ACアダプタ本体やコードを踏んだり、引っ張ったり、強く曲げたりしないでください。
- コンセントや配線器具の定格を超える使い方(タコ足配線)をしないでください。
- ACアダプタ本体やACプラグに付着したホコリなどは、ACアダプタをコンセントから抜いて、乾いた布で定期的に取り除いてください。

- コンセントからACアダプタを抜き取る場合は、ケーブルを引っ張らずに、ACアダプタ本体を持って、抜いてください。
- ACアダプタやコードをストーブやヒーターに近づけたり、加熱したりしないでください。
- コード(特にコードの根元付近)に無理な力が加わるような使い方をしないでください。
- 長期間使用しないときは、安全のため、コンセントからACアダプタを必ず抜き、小さなお子様がACアダプタで遊ばないように手の届かない場所に保管してください。
- ACアダプタ本体やコードを加工したり、傷つけたりしないでください。
- ACアダプタは、コンセントにしっかり奥まで差し込んでください。抜けそうになっている場合に、ACアダプタとコンセントの間に誤って金属類(クリップなど)を落とすと、ショートする可能性があります。
- 雷がなりはじめたら、安全のため、ACアダプタや本体に触らないでください。
- ペットがケーブルをかまないように注意してください。

安全に使用していただくために…

② 安全に使用していただくために…

本品で使用する電波に関するご注意

●本品は、電波法に基づく小電力データ通信システムの無線局の無線設備として、工事設計認証を受けています。従って、本品を使用するときに無線局の免許は必要ありません。また、本品は、日本国内でのみ使用できます。

●本品は、工事設計認証を受けていますので、以下の事項をおこなうと法律で罰せられることがあります。

●本品を分解/改造すること

●本品は、次の場所で使用しないでください。

- 電子レンジ付近の磁場、静電気、電波障害が発生するところ、2.4GHz付近の電波を使用しているものの近く(環境により電波が届かない場合があります。)

●本品の無線チャンネルは、以下の機器や無線局と同じ周波数帯を使用します。

●産業・科学・医療用機器

●工場の製造ライン等で使用されている移動体識別用の無線局

●構内無線局(免許を要する無線局)

●特定小電力無線局(免許を要しない無線局)

●本品を使用する場合、左記の機器や無線局と電波干渉する恐れがあるため、以下の事項に注意してください。

●本品を使用する前に、近くで移動体識別用の構内無線局及び特定小電力無線局が運用されていないことを確認してください。

●万一、本品から移動体識別用の構内無線局に対して電波干渉の事例が発生した場合は、速やかに本品の使用周波数を変更して、電波干渉をしないようにしてください。

●その他、本品から移動体識別用の特定小電力無線局に対して電波干渉の事例が発生した場合など何かお困りのことが起きたときは、ニンテンドーWi-Fiコネクションサポートセンター(→P.88)へお問い合わせください。

●本品で使用する無線機器

| | |
|----------|------------------------------------|
| 使用周波数帯域 | 2.4GHz |
| 変調方式 | OFDM方式/DS-SS方式 |
| 想定干渉距離 | 40m以下 |
| 周波数変更の可否 | 全帯域を使用し、かつ「構内無線局」「特定小電力無線局」帯域を回避可能 |

無線LAN製品ご使用におけるセキュリティ(防犯機能)に関するご注意



お客様の権利(プライバシー保護)に関する重要な事項です!

無線LANでは、LANケーブルを使用する代わりに、電波を利用してWii本体やニンテンドーDSシリーズ本体等とニンテンドーWi-Fiネットワークアダプタ間で情報のやり取りを行うため、電波の届く範囲であれば自由にLAN接続が可能であるという利点があります。

その反面、電波のある範囲内であれば壁などの障害物を越えてすべての場所に届くため、セキュリティに関する設定を行っていない場合、以下のような問題が発生する可能性があります。

●通信内容を盗み見られる

悪意ある第三者が、電波を故意に傍受し、

- IDやパスワード又はクレジットカード番号等の個人情報
- メールの内容

などの通信内容を盗み見られる可能性があります。

●不正に侵入される

悪意ある第三者が、無断で個人や会社内のネットワークへアクセスし、

- 個人情報や機密情報を取り出す(情報漏洩)
- 特定の人物になりすまして通信し、不正な情報を流す(なりすまし)
- 傍受した通信内容を書き換えて発信する(改ざん)
- コンピュータウイルスなどを流しデータやシステムを破壊する(破壊)などの行為をされてしまう可能性があります。

本来、無線LANカードや無線アクセスポイントなどの無線LAN製品は、ニンテンドーWi-Fiネットワークアダプタを含め、これらの問題に対応するためのセキュリティの仕組みを持っていますので、セキュリティに関する設定を行って製品を使用することで、その問題が発生する可能性は少なくなります。当社では、お客様がセキュリティの設定を行わないで使用した場合の問題を充分理解した上で、お客様自身の判断と責任においてセキュリティに関する設定を行い、製品を使用することを推奨します。

社団法人 電子情報技術産業協会(JEITA)
「無線LANのセキュリティに関するガイドライン改訂版」より

セキュリティの設定などについて、お客様ご自身で対処できない場合は、ニンテンドーWi-Fiコネクションサポートセンター(→P.88)までご連絡ください。